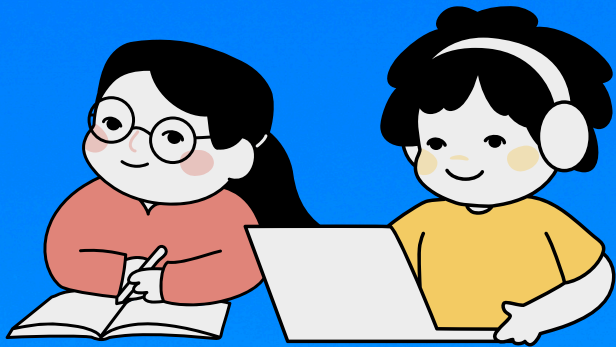




Кафедра політології та міжнародних відносин
Інтелектуальний навчально-науковий центр професійно-кар'єрної орієнтації
Національного університету "Львівська політехніка"



КОНКУРС презентацій

За підтримки:



Почесне консульство
Литовської Республіки
у Тернополі



Белзька
територіальна громада
Львівська область



запрошуємо до участі
старшокласників

МІЖНАРОДНА СПІВПРАЦЯ МОЄЇ ГРОМАДИ



Поміркуй, яким чином твоя громада (місто, селище) може вирішувати власні проблеми через розвиток міжнародної співпраці, впливати на відносини України з іншими державами та посилювати роль нашої держави на міжнародній арені

Deadline

11 КВІТНЯ
2025 р.

Реєструйся
та прикріплюй
презентацію тут:



<https://forms.gle/hecZdwUpcnkJXokT7>

Маєш питання? - пиши: zoriana.m.zazuliak@lpnu.ua
(Зоряна Зазуляк, доцентка кафедри ПМВ)



Почесне консульство
Литовської Республіки
у Тернополі



Белзька
територіальна громада
Львівська область



Кафедра політології та міжнародних відносин
спільно із

Інтелектуальним навчально-науковим центром професійно-кар'єрної орієнтації
Національного університету «Львівська політехніка»
за підтримки Почесного консульства Литовської Республіки у Тернополі,
Белзької територіальної громади Львівської області

ОГОЛОШУЮТЬ КОНКУРС ПРЕЗЕНТАЦІЙ серед учнів загальноосвітніх шкіл (10-11 КЛАС)

на тему

«Міжнародна співпраця моєї громади»

Мета конкурсу: виявлення і підтримка талановитої учнівської молоді, розвиток інтелектуального та творчого потенціалу учнів загальноосвітніх шкіл щодо активізації міжнародної співпраці їхніх громад у вирішенні наявних проблем.

Завдання конкурсу: сприяння міжнародній співпраці громад; вивчення досвіду отримання та використання міжнародних грантів для ОТГ; покращення умов життя для мешканців громад завдяки міжнародній співпраці, професійне самовизначення учнів; мотивація до подальшого навчання за спеціальністю «Міжнародні відносини, суспільні комунікації та регіональні студії».

Заявки на участь у конкурсі та презентації приймаємо шляхом заповнення Гугл форми: <https://forms.gle/hecZdwUpcnkJXokT7>

Дедлайн: 11 квітня 2025 року.



Почесне консульство
Литовської Республіки
у Тернополі



Белзька
територіальна громада
Львівська область



До складу **журі** конкурсу входитимуть представники шкіл, ОТГ, міжнародних організацій, професорсько-викладацький склад кафедри політології та міжнародних відносин.

Авторів найкращих робіт буде відзначено **грамотами та подарунками**.

Вимоги до презентацій. Робота повинна містити назву, прізвище та ім'я автора; прізвище та ім'я керівника (вчителя); назву навчального закладу, населений пункт; клас, в якому навчається учень.

Структура: вступ, основна частина, висновки /пропозиції.

Орієнтовні тематичні блоки презентації: 1) коротка характеристика громади; 2) аналіз наявних у громаді проблем; 3) можливі механізми вирішення наявних проблем шляхом розвитку міжнародної співпраці.

Презентація у форматі **PDF**. Рекомендований обсяг до 25 слайдів.

Критерії оцінювання: креативність, структурованість, аргументованість, практичне спрямування, оформлення роботи.

Матеріали, які подані до оргкомітету з порушенням встановлених термінів та не відповідають зазначеним вимогам Конкурсу, журі не розглядають.

Інформацію про Конкурс буде висвітлено у місцевих засобах масової інформації, на сайті департаменту освіти і науки Львівської обласної державної адміністрації, Національного університету «Львівська політехніка».

Бажаємо учасникам конкурсу успіху та натхнення!

КАФЕДРА ПОЛІТОЛОГІЇ ТА МІЖНАРОДНИХ ВІДНОСИН



ВУЛ. МИТРОПОЛИТА АНДРЕЯ, 5,
4-Й Н. К., КИМ. 314



38 (032) 258-21-89



[HTTPS://WWW.FACEBOOK.COM/POLMV](https://www.facebook.com/polmv)



[HTTPS://LPNU.UA/PMV](https://lpnu.ua/pm)



PMV.DEPT@LPNU.UA

За додатковою інформацією просимо звертатися до доцентки кафедри політології та міжнародних відносин Національного університету «Львівська політехніка» Зоряни Зазуляк (zoriana.m.zazuliak@lpnu.ua)