



Спеціальність J7 «Залізничний транспорт»



КАФЕДРА ЗАЛІЗНИЧНОГО ТРАНСПОРТУ



Освітній ступінь бакалавр (ліцензований обсяг - 140 осіб)

Для вступників після школи – 3 роки 10 місяців

ОПП: Функціональність залізничного транспорту

Можливість вибору індивідуальної траєкторії навчання:

Блок 1 «Рухомий склад залізничного транспорту»

Блок 2 «Інфраструктура залізничного транспорту»

Для вступників після коледжу – 2 роки 10 місяців

ОПП: Вагони та вагонне господарство

ОПП: Залізничні споруди та колійне господарство

ОПП: Локомотиви та локомотивне господарство

Освітній ступінь магістр (ліцензований обсяг - 70 осіб)

ОПП: Функціональна безпека залізничного транспорту

Термін навчання - 1 рік 4 місяці

м. Львів, вул. І.Блажкевич, 12а

E-mail: zt.dept@lpnu.ua

<https://lpnu.ua/zt>

<https://www.facebook.com/ztlpnu>

<https://www.instagram.com/kafedrazt/>



Наші партнери і працедавці:





Спеціальність J7 «Залізничний транспорт»

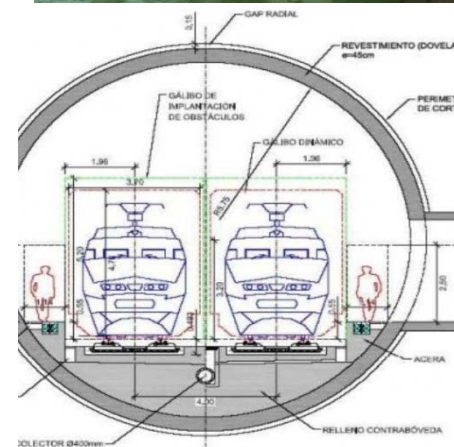
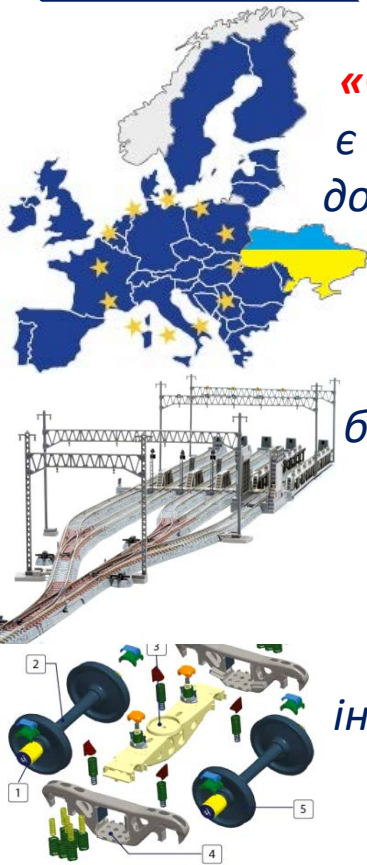


ОПП: Функціональна безпека залізничного транспорту

МАГІСТРАТУРА Основним напрямком ОПП

«Функціональна безпека залізничного транспорту»

є підготовка висококваліфікованих фахівців, здатних до: комплексного розв'язання складних спеціалізованих задач з конструювання, експлуатації, ремонту, модернізації та утилізації об'єктів залізничного транспорту; впровадження системи управління безпекою на залізничному підприємстві; інжинірингу криз і ризиків транспортних послуг; моделювання процесів життєвого циклу об'єктів залізничного транспорту, з урахуванням задач технічної та експлуатаційної сумісності транспортної інфраструктури та рухомого складу з європейськими залізницями на основі використання сучасних технологій галузі.



м. Львів, вул. І.Блажкевич, 12а

E-mail: zt.dept@lpnu.ua

<https://lpnu.ua/zt>

<https://www.facebook.com/ztlpnu>

<https://www.instagram.com/kafedrazt>





Спеціальність J7 «Залізничний транспорт»



ОПП Функціональність залізничного транспорту

БАКАЛАВРАТ

Основним напрямком освітньо-професійної програми

«Функціональність залізничного транспорту»

є підготовка фахівців, здатних розв'язувати складні спеціалізовані задачі та практичні проблеми у галузі конструювання, експлуатації, ремонту, модернізації та утилізації об'єктів залізничного транспорту, що передбачає застосування певних теорій та методів відповідної науки і характеризується комплексністю та невизначеністю умов функціонування об'єктів залізничного транспорту.



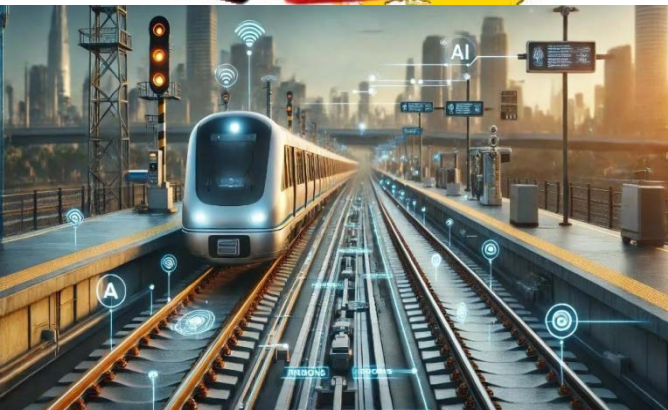
м. Львів, вул. І.Блажкевич, 12а

[E-mail: zt.dept@lpnu.ua](mailto:zt.dept@lpnu.ua)

<https://lpnu.ua/zt>

<https://www.facebook.com/ztlpnu>

<https://www.instagram.com/kafedrazt/>





Спеціальність J7 «Залізничний транспорт»



ОПП Функціональність залізничного транспорту



БАКАЛАВРАТ

УВАГА НОВИНА!

Для вступників 2025 року!

Європейський підхід до формування навчання!

Академічна мобільність – можливість навчання в університеті Європи!

Можливість вибору індивідуальної траєкторії навчання (2 блоки)

Блок 1 «Рухомий склад залізничного транспорту»:

- поглиблення теоретичних знань та практичних навичок, які дозволяють забезпечувати експлуатацію, ремонт, модернізацію та утилізацію об'єктів рухомого складу залізниць;
- здатність виконувати технологічне проектування підприємств, що обслуговують рухомий склад, виявляти недоліки в технологічних процесах ремонту рухомого складу та пропонувати шляхи їх удосконалення.





Спеціальність J7 «Залізничний транспорт»



ОПП Функціональність залізничного транспорту



БАКАЛАВРАТ

УВАГА НОВИНА!

Для вступників 2025 року!

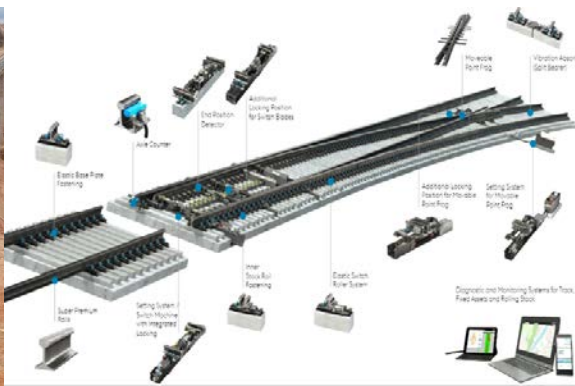
Європейський підхід до формування навчання!

Академічна мобільність – можливість навчання в університеті Європи!

Можливість вибору індивідуальної траєкторії навчання (2 блоки)

Блок 2 «Інфраструктура залізничного транспорту»

- поглиблення теоретичних знань та практичних навичок, які дозволяють забезпечувати експлуатацію, ремонт, модернізацію та утилізацію об'єктів залізничної інфраструктури;
- здатність аналізувати та використовувати сучасні методи, засоби та системи для розв'язання практичних завдань і управління інфраструктурою залізниці;
- здатність визначати та прогнозувати ресурси інженерних споруд інфраструктури залізниці, аналізувати та використовувати сучасні методи, засоби та системи для підвищення довговічності складових інфраструктури.





Спеціальність J7 «Залізничний транспорт»



ОПП локомотиви та локомотивне господарство



БАКАЛАВРАТ

Основним напрямком ОПП

«Локомотиви та локомотивне господарство»
є підготовка висококваліфікованих фахівців у галузі проектування та удосконалення конструкцій та систем утримання й ремонту локомотивів, управління локомотивним парком.



м. Львів, вул. І.Блажкевич, 12а

[E-mail: zt.dept@lpnu.ua](mailto:zt.dept@lpnu.ua)

<https://lpnu.ua/zt>

<https://www.facebook.com/ztlpnu>

<https://www.instagram.com/kafedrazt/>





Спеціальність J7 «Залізничний транспорт»



ОПП вагони та вагонне господарство

Пасажиропотік «Укрзалізниці». Станція Львів
(з 2014 до жовтня 2015)



БАКАЛАВРАТ

Основним напрямком ОПП

«Вагони та вагонне господарство»

є підготовка висококваліфікованих інженерів для проектування, виробництва, обслуговування та ремонту вагонів, а також управління вагонним парком



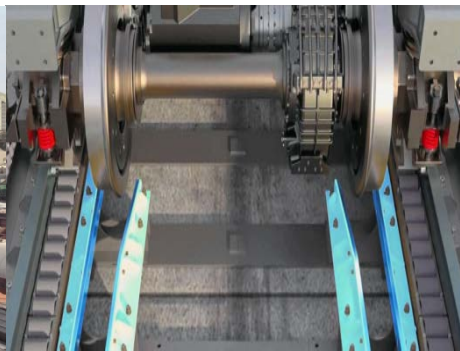
м. Львів, вул. І.Блажкевич, 12а

E-mail: zt.dept@lpnu.ua

<https://lpnu.ua/zt>

<https://www.facebook.com/ztlpnu>

<https://www.instagram.com/kafedrazt/>





Спеціальність J7 «Залізничний транспорт»



ОПП залізничні споруди та колійне господарство

БАКАЛАВРАТ

Основним напрямком ОПП

«Залізничні споруди та колійне господарство»
є підготовка висококваліфікованих інженерів для управління інфраструктурою колійного господарства; проектування залізниць та окремих об'єктів і споруд інфраструктури магістрального й промислового залізничного транспорту із застосуванням комп'ютерних технологій; будівництва та реконструкції залізничних магістралей; діагностики, поточного утримання і ремонту об'єктів колійного господарства.

м. Львів, вул. І.Блажкевич, 12а

E-mail: zt.dept@lpnu.ua

<https://lpnu.ua/zt>

<https://www.facebook.com/ztlpnu>

<https://www.instagram.com/kafedrazt/>





Спеціальність

Л7 «Залізничний транспорт»



КАФЕДРА ЗАЛІЗНИЧНОГО ТРАНСПОРТУ

Чому потрібно стати залізничником? - тому, що історія Львівської Політехніки творилася залізничниками!



Юліан Октавіан Захарієвич
Ректор Львівської політехніки
1877–1878, 1881–1882 рр.

Займався проектуванням вокзалів і станційних споруд.

1858–1871 рр. - працює на Львівсько-Чернівецько-Яссській залізниці із від інженера до начальника руху.

У 1871 р. отримує наукове звання «ординарного професора»

1877 р. - отримує від імператора Франца-Йосифа рицарський титул Ritter von Lwigród (Лицар із Львигороду)

Спроектував головний і хімічний корпуси Львівської політехніки, та багато споруд у Львові



Кароль Скібінський
Ректор Львівської Політехніки
1891–1892 рр.

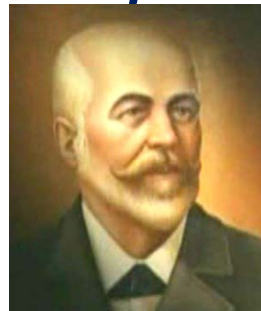
Видатний вчений-залізничник, працював над теорією штучних споруд на залізницях

1871 р. - працює інженером на Центральній Моравсько-Сілезькій залізниці та у конструкторському бюро мостів і залізниці імені архієпископа Рудольфа.

1872 р. - працює над проектом будівництва залізниці в Каринтії.

1875 р. - працює на будівництві трансальпійської залізниці.

1904 р. - за значний науковий і педагогічний внесок нагороджено Орденом Залізної Корони III ступеня



барон Роман Гостковський
Ректор Львівської політехніки
1897–1898 рр.

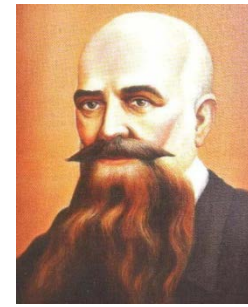
1860–1871 рр. - працював на Південній та Львівсько-Чернівецькій залізниці від інженера до керівника руху.

1884–1890 рр. - керівник техвідділу Генеральної дирекції державних залізниць

1890–1908 рр. - очолює кафедру залізничного руху

Засновник Політехнічного товариства у Львові, та кафедри для підготовки професійних залізничників.

У 1883 році публікує наукову працю «Теорія залізничного руху», яка була перекладена у багатьох країнах світу.



Людвік Вежбицький
викладач Львівської політехніки

Видатний архітектор і залізничний інженер.

Збудував два перших львівських вокзали – залізниці імені Карла Людвіга і Чернівецький, і усі вокзали на залізниці Львів – Чернівці.

Займається проектуванням станційних споруд

Ініціатор створення у Львові школи (1895 р.) і бурси (1904 р.) для дітей залізничників.

Став одним із перших істориків залізничного будівництва в Галичині

1882 р. – обраний до Галицького крайового сейму 5 скликання. Як посол сейму лобіював розвиток залізничної мережі краю.

Неодноразово підіймав питання необхідності інвестицій в локальне залізничне будівництво із бюджету краю.

Був членом Міської ради Львова.



Спеціальність J7 «Залізничний транспорт»



КАФЕДРА ЗАЛІЗНИЧНОГО ТРАНСПОРТУ

Чому потрібно стати залізничником? - тому, що тут працюють і навчаються справжні фахівці - "залізні люди"!



4 листопада 1844 р. - розпочала свою роботу Технічна академія Львівської Політехніки, де з 1870 р. функціонували три загальні кафедри: нарисної геометрії; механіки й теорії машин; будівництва шляхів, мостів і залізниць.

4 листопада 1861 р. - до Львова прибув перший поїзд



У жовтні 1876 року ініціативною групою з числа 22-х інженерів, серед яких 10 інженерів-залізничників засновано Товариство випускників Технічної академії, першим головою, якого був барон Роман Гостковський.



1 січня 2023 р. розпочала свою діяльність КАФЕДРА ЗАЛІЗНИЧНОГО ТРАНСПОРТУ

Серед працівників кафедри: 3 доктори технічних наук; 10 кандидатів наук і докторів філософії

м. Львів, вул. І.Блажкевич, 12а

E-mail: zt.dept@lpnu.ua

<https://lpnu.ua/zt>

<https://www.facebook.com/ztlpnu>

<https://www.instagram.com/kafedrazt/>





Спеціальність J7 «Залізничний транспорт»



КАФЕДРА ЗАЛІЗНИЧНОГО ТРАНСПОРТУ

Чому потрібно стати залізничником? - тому, що тут працюють і навчаються справжні фахівці - "залізні люди"!



м. Львів, вул. І.Блажкевич, 12а

E-mail: zt.dept@lpnu.ua

<https://lpnu.ua/zt>

<https://www.facebook.com/ztlpnu>

<https://www.instagram.com/kafedrazt/>

