



**ВІТАЄМО У  
СПІЛЬНОТІ ПОЛІТЕХНІКІВ**

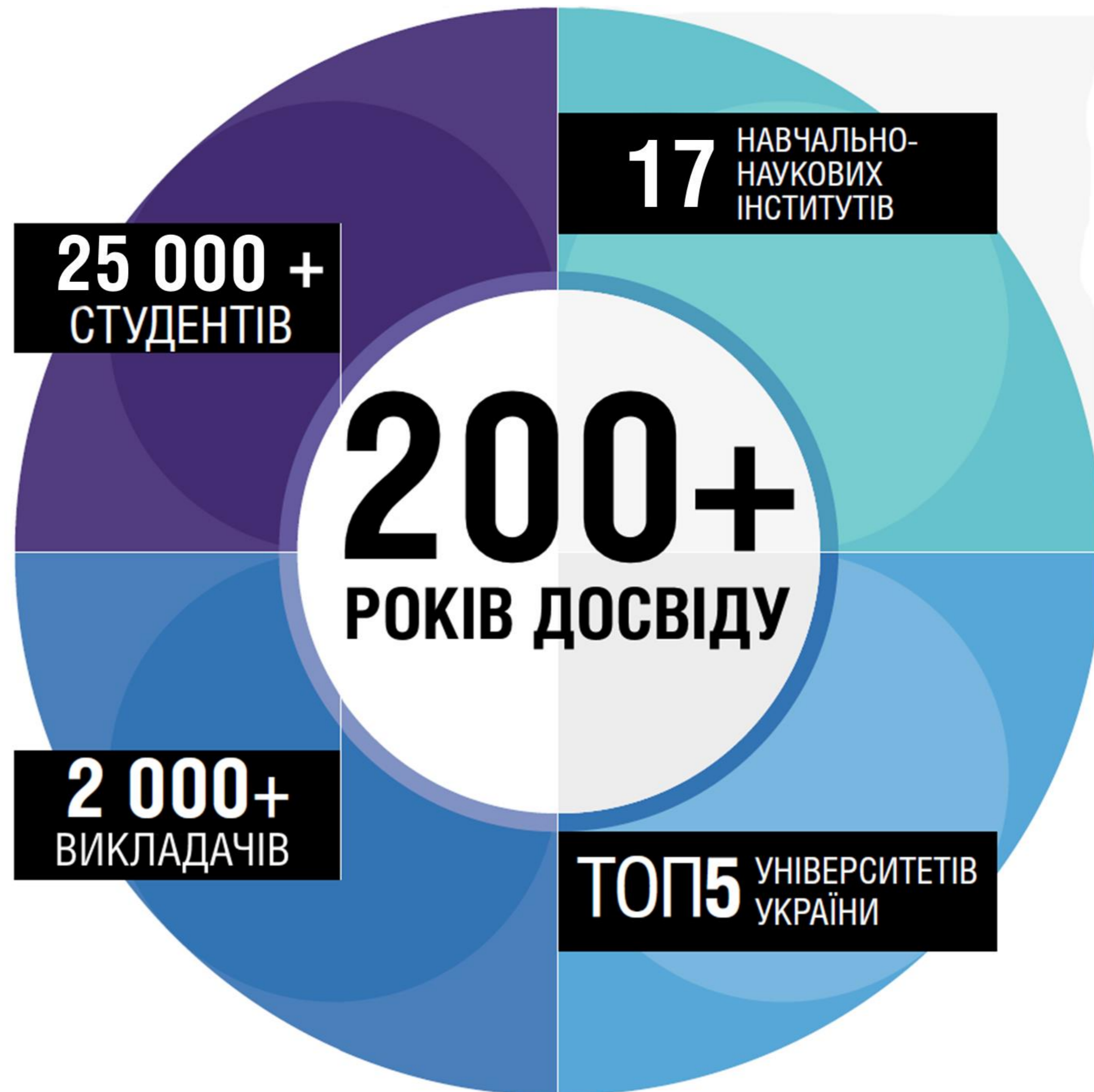


# Про Львівську політехніку

**Львівська політехніка** – унікальний Університет з понад 200-літньою історією. Ми ідентифікуємо себе як невіддільну частину міжнародної та вітчизняної академічної й наукової спільноти.

Витоки університету сягають 1816 року, коли королівським декретом австрійського імператора Франца I було створено Реальну школу у Львові.

# Львівська політехніка сьогодні



# ДОСЯГНЕННЯ ЗА ОСТАННІЙ РІК

●  
другий серед закладів вищої освіти  
України у загальному рейтингу  
«World University Ranking 2022»  
Times Higher Education  
(категорія – 601-800)

●  
увійшов до 250 найкращих університетів  
світу за версією «World University Rankings»  
Times Higher Education у 2022 р. у галузі  
інформаційних технологій (Computer science)

●  
перший серед українських закладів вищої  
освіти у галузі «Бізнес та економіка»  
у категорії 301-400 рейтингу  
«World University Ranking 2022»  
Times Higher Education



●  
посів четверте місце серед 200  
закладів вищої освіти України  
(академічний рейтинг ТОП-200  
Україна)

●  
увійшов у 150 найкращих університетів  
світу за версією QS World University  
Rankings у 2022 р. в галузі «Інженерні  
спеціальності в галузі нафти і газу»

●  
суттєво покращив свої результати  
у рейтингу UI GreenMetric World  
University Rankings, посів 5-е місце  
серед українських університетів

# МІСІЯ:

формувати майбутніх лідерів, які працюють мудро, творчо, ефективно...

# ВІЗІЯ:

стати найкращим університетом в Україні за показниками міжнародних та національних рейтингів

# ЦІННОСТІ:

## ПРОФЕСІОНАЛІЗМ

Ми сповідуємо досконале володіння фахом

## ПАТРІОТИЗМ

Ми віддані своєму Університету та горді за його історію і сьогодення

## ДОБРОЧЕСНІСТЬ

Ми чесні, порядні та відповідальні у виконанні своїх обов'язків, між нами панують довіра, повага та справедливість

## АКАДЕМІЧНА СВОБОДА

Ми прагнемо до самостійності й незалежності під час провадження педагогічної, науково-педагогічної, наукової, інноваційної діяльності, згідно з принципами свободи слова і творчості

## ПРАГНЕННЯ ДО ЗМІН

Ми прагнемо до безперервного розвитку та шукаємо нові можливості

## ДУХОВНІСТЬ

Ми орієнтуємось на загальнолюдські, соціокультурні та національні цінності

## ТРАДИЦІЇ

Культивуємо повагу до університетських та національних традицій

# Як одягнутися?

У нас немає жорстких правил, які регламентують зовнішній вигляд студента, однак під час вибору одягу слід пам'ятати про норми, прийняті в громадських місцях. Для Вашої зручності, зайшовши в навчальний заклад, знімайте верхній одяг та здавайте його в гардероб.

До того ж у крамничках видавництва Львівської політехніки можна придбати брендований одяг з логотипом, або написами. Наші футболки та худі – розв'язання одвічної проблеми «що одягнути» :-)





# Коли я отримаю студентський квиток?

Зовсім швидко. З моменту підписання в ЄДЕБО (Єдина державна електронна база з питань освіти) наказу про зарахування Вас студентом Львівської політехніки дирекція Вашого інституту в посиленому режимі виконує необхідні роботи з генерування студентських квитків. Незабаром працівники дирекції повідомлять Вам, що студентські квитки готові та можна їх забирати.

# Чи буду я мати залікову книжку?

Звісно, що так. Вона Вам буде необхідною під час семестрового контролю. Викладач виставлятиме підсумкову оцінку з навчальної дисципліни у залікову книжку та у свою електронну відомість.

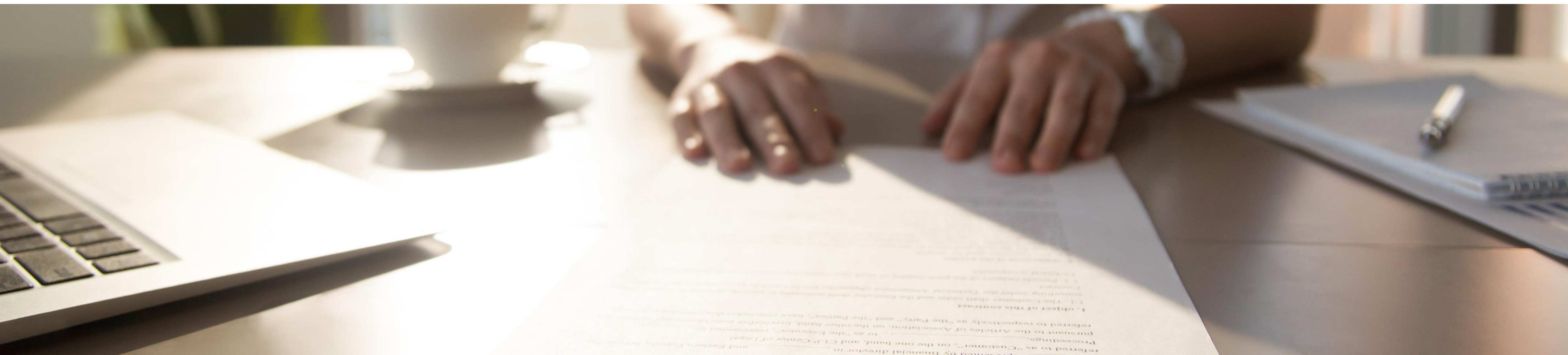
Залікову книжку Ви отримаєте у дирекції орієнтовно впродовж двох місяців з початку навчання.





# Якщо мені потрібна довідка з місця навчання – куди звернутись?

Для отримання довідки, що Ви є студентом, Вам слід звернутись у дирекцію свого інституту





# Чи існує пропускна система в університеті?

Так, існує. Щоб безперешкодно потрапляти у корпуси Львівської політехніки, Ви повинні мати студентський квиток.

Старайтесь не забувати його.

# Розклад занять

**Де можна знайти розклад занять?**

**Ваш розклад також буде відображений в персональному електронному кабінеті за посиланням <https://student.lpnu.ua>.**

Наполегливо просимо упродовж перших двох тижнів навчання щоденно переглядати актуальність Вашого розкладу, адже в ньому можуть відбуватись зміни.

**Чому в розкладі занять деякі навчальні дисципліни виділені зеленим кольором?**

Це пов'язано з особливістю планування розкладів навчальних занять у Львівській політехніці (принцип «чисельник/знаменник»). Деякі заняття у Вас будуть щотижня (і по чисельнику, і по знаменнику), а деякі – по чисельнику лекція з дисципліни буде, а по знаменнику – ні, і т.д. Тому в розкладі актуальні заняття на поточний тиждень виділені для зручності зеленим кольором.



A photograph on the left side of the slide shows three young people peering through a doorway. At the top is a young woman with long dark hair, looking towards the camera. In the middle is a young man with brown hair, looking directly at the camera. At the bottom is another young man with dark hair, smiling. The doorway is set in a light-colored wall.

# Як здійснюється маркування аудиторій та корпусів?

Якщо Ви побачили маркування 106 I н.к., це означає, що йдеться про аудиторію 106 першого навчального корпусу. Аудиторія 106 – це перший поверх. Маркування 209 IV н.к. (або 209-IV) означає, що заняття відбуватиметься в аудиторії 209 четвертого навчального корпусу (шукатимемо її, відповідно, на другому поверсі).

# Якою є тривалість пар?

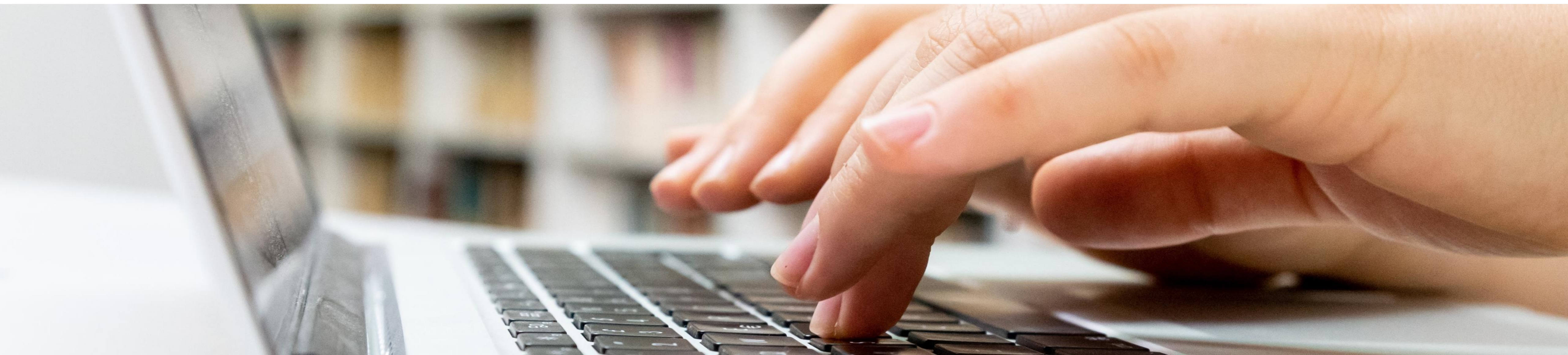
Пара	Час початку – час завершення
1	8:30 – 10:05
2	10:20 – 11:55
3	12:10 – 13:45
4	14:15 – 15:50
5	16:00 – 17:35
6	17:40 – 19:15
7	19:20 – 20:55
8	21:00 – 22:35



# Де я можу знайти графік навчального процесу?

Графіки навчального процесу на 2021/2022 навчальний рік для студентів усіх спеціальностей всіх рівнів освіти денної та заочної форм навчання Львівської політехніки розміщені на сайті у розділі «Освіта»: підрозділ «Графіки навчального процесу» (<https://lpnu.ua/hrafiky-navchalnoho-protsesu>).

Як правило, семестрове навчання у студентів бакалаврату денної форми (крім студентів 4-го курсу) триває упродовж 15 тижнів, опісля – 3 тижні семестрового контролю.

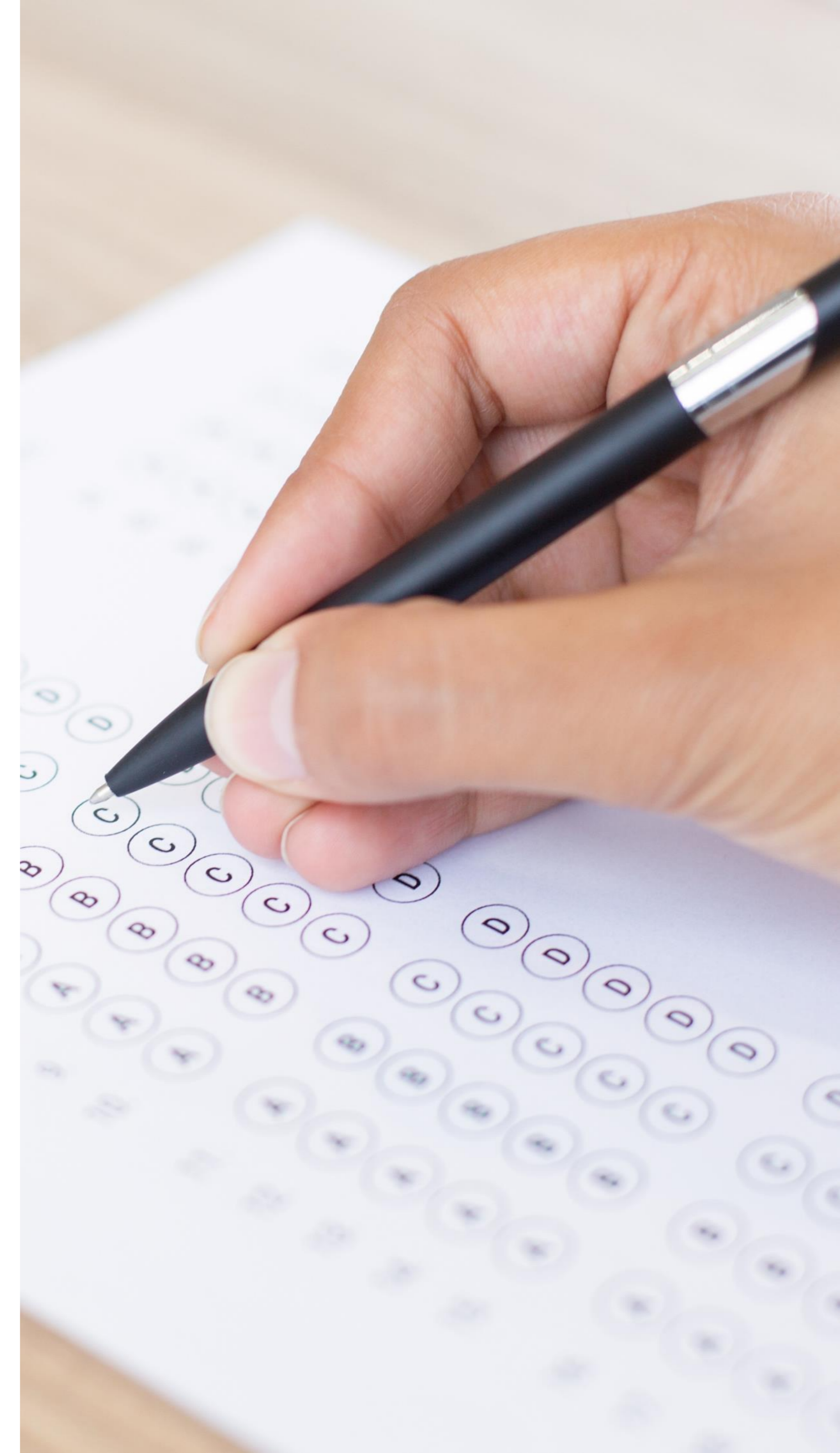


# Яка градація оцінок застосовується у Львівській політехніці?

За 100-бальною шкалою Університету	За національною шкалою
88...100 балів	Атестований з оцінкою «відмінно»
71...87 балів	Атестований з оцінкою «добре»
50...70 балів	Атестований з оцінкою «задовільно»
26...49 балів	Не атестований
00...25 балів	Не атестований – оцінка «незадовільно»

Положення про рейтингове оцінювання досягнень студентів:

<https://lpnu.ua/polozhennia-pro-reitynhove-otsiniuvannia-dosiahmen-studentiv>





# Які дисципліни я вивчатиму упродовж семестру?

Перелік таких дисциплін визначений у Вашому індивідуальному навчальному плані, який можна переглянути у персональному електронному кабінеті за посиланням <https://student.lpnu.ua>.

Продоступ до Вашого персонального електронного кабінету повідомимо згодом.



# Чи зможу самотійно обирати навчальні дисципліни?

Так. Обсяг обов'язкових навчальних дисциплін в межах кожної освітньої програми (ОП) бакалаврату становить не більше 75%, а вибіркових навчальних дисциплін – не менше 25% від загального обсягу кредитів ЄКТС ОП.

Вибіркові навчальні дисципліни, залежно від ОП, Ви обиратимете на 1, 2, 3 курсах для вивчення на наступному курсі (2, 3 або 4 відповідно) через персональний електронний кабінет <https://student.lpnu.ua>.





# Як працівники дирекції та викладачі передаватимуть інформацію?

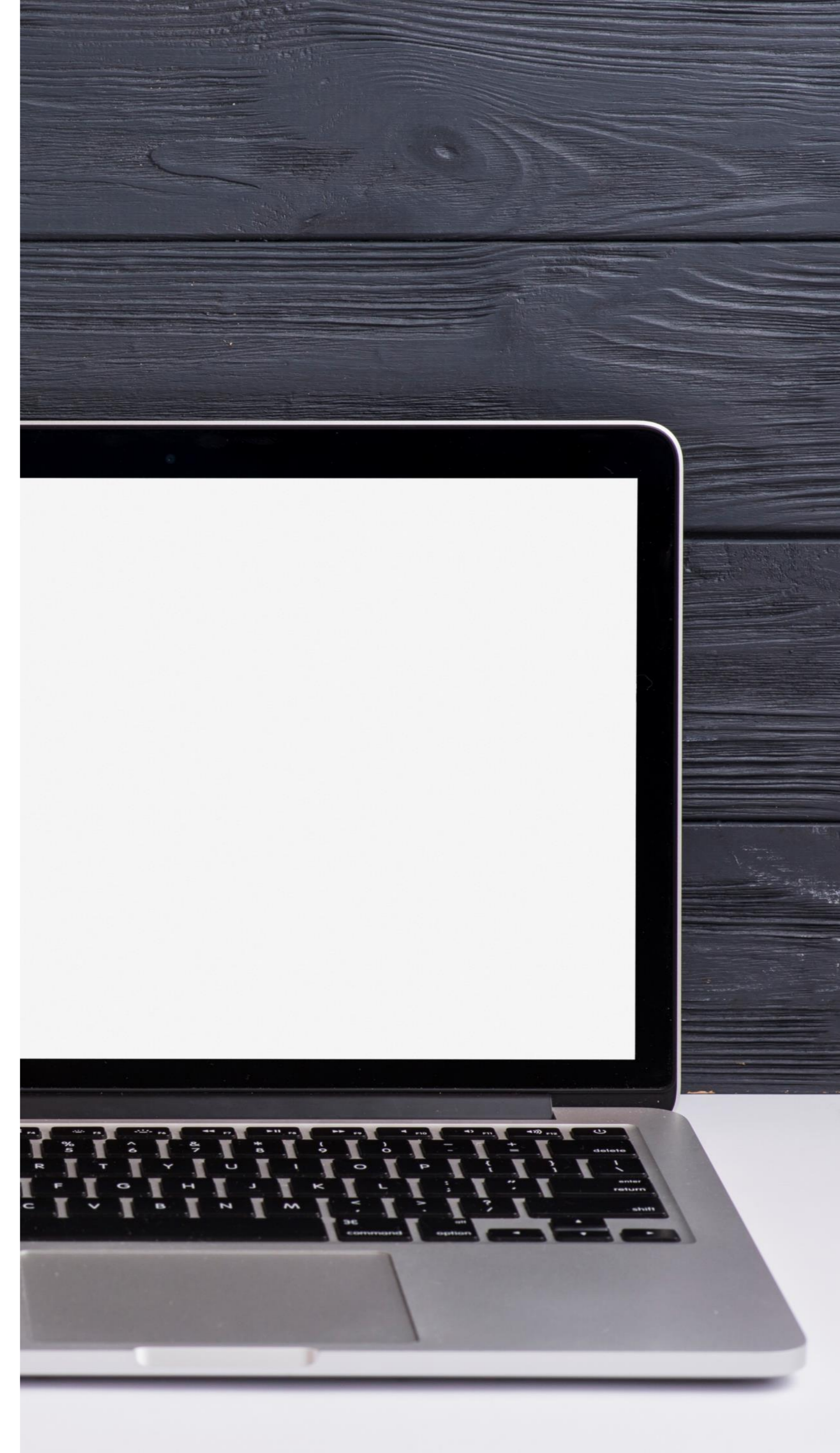
Найчастіше Ви отримуватимете інформацію:

- на свій персональний корпоративний e-mail;
- через старосту своєї групи;
- через свого куратора;
- через Ваш персональний електронний кабінет;
- безпосередньо від працівника дирекції, який Вам зателефонує або знайде Вас під час занять.

# Віртуальне навчальне середовище (ВНС)

Це спеціальна платформа для навчання, на якій Ви отримуєте доступ до усіх основних елементів навчальної дисципліни, яку вивчаєте (лекційний матеріал, практичні завдання, тести для перевірки знань, глосарій, корисні інтернет-посилання, відеоконтент тощо).

ВНС Львівської політехніки розміщено за посиланням: <https://vns.lpnu.ua>.





# На території Львівської політехніки є Wi-Fi?

Так, у навчальних корпусах Львівської політехніки є Wi-Fi, що має унікальне найменування (SSID) nulp.

Для використання Wi-Fi необхідно мати студентський квиток та пройти реєстрацію на сайті <https://polynet.lviv.ua> (пункт меню Кабінет/Реєстрація).

Після реєстрації необхідно її підтвердити (активувати обліковий запис) шляхом пред'явлення студентського квитка у Навчально-технічному Центрі Мережевих Технологій (кабінет 1, корпус 13).

Під'єднатися до Wi-Fi мережі nulp можуть студенти лише з активним обліковим записом сайту <https://polynet.lviv.ua> за допомогою таких аутентифікаційних даних:

- ім'я користувача (login): sNNNNNNNN (де NNNNNNNN - номер студентського квитка, введений під час реєстрації на сайті <https://polynet.lviv.ua>)
- пароль (password): пароль до кабінету на сайті <https://polynet.lviv.ua>

# Відеоплатформи, через які відбудуватимуться заняття та консультації

У навчальному процесі Львівської політехніки для відеоконференцій найчастіше використовуються платформи Microsoft Teams, Google Meet, Zoom та ін.

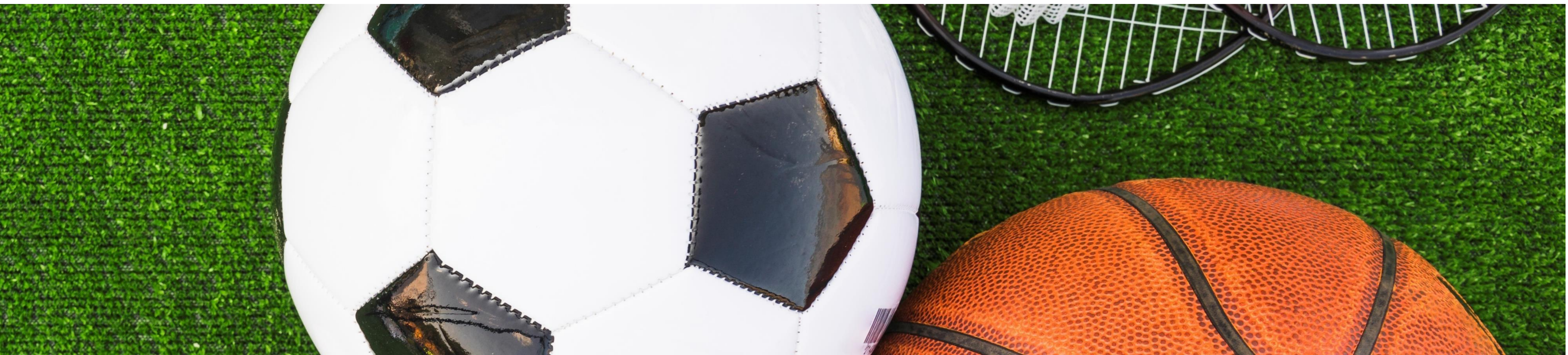
Для використання Microsoft Teams потрібно скористатись корпоративним e-mail @edu.lpnu.ua, для Google Meet – @lpnu.ua.  
Пароль – як на e-mail.



# Чи буде навчальна дисципліна «Фізичне виховання»?

Так, «Фізичне виховання» Ви матимете упродовж 4-х семестрів і вона належить до позакредитних дисциплін. Ви можете займатись в загальних групах, спеціалізованих секціях, спеціальних медичних групах, про що Вам розкажуть на першому занятті з цієї дисципліни.

*Адреса кафедри фізичного виховання: Стрийський парк, вул. У. Самчука, 14, 21-й н.к.*



# Іноземні мови у Політехніці

На першому занятті з дисципліни «Іноземна мова (за професійним спрямуванням)» Вас тестуватимуть для виявлення рівня знань іноземної мови. За результатами цього тестування Вам запропонують навчатись у відповідній підгрупі.

У структурі Львівської політехніки також функціонує Лінгвістично-освітній центр, що пропонує: вивчення різних іноземних мов; Speaking Club; підготовку до ЗНО; підготовку до сертифікації B1, B2, C1, C2; навчання у Summer School.

*Адреса Центру:* вул. Митрополита Андрея 5, 4-й н. к., кім. 1

*Номери телефону:* (032) 258-23-54, (032) 258-14-96

*E-mail:* [loc@lpnu.ua](mailto:loc@lpnu.ua)

А Центр італійсько-української співпраці «Леонардо да Вінчі» пропонує вивчення італійської мови.

*Адреса Центру:* вул. С. Бандери, 28А, каб. 9106

*E-mail:* [italycentre@lpnu.ua](mailto:italycentre@lpnu.ua), [orest.r.vasylo@lpnu.ua](mailto:orest.r.vasylo@lpnu.ua)

*Номер телефону:* (063) 962-45-18





# Чи можна брати участь у міжнародних освітніх проєктах, грантах?

Так. У структурі Львівської політехніки створено Центр міжнародної освіти, який акумулює усю необхідну інформацію та надає консультаційну підтримку щодо можливостей у цьому напрямку. На сайті Центру (<https://lpnu.ua/cmo>) розміщено актуальну інформацію про академічну мобільність, наявні міжнародні проєкти, програми та гранти.

*Адреса Центру:* вул. С. Бандери 12, головний корпус, кім. 301а

*Номер телефону:* (032) 258-27-27

*E-mail:* [cie@lpnu.ua](mailto:cie@lpnu.ua)



# Зворотній зв'язок за результатами вивчення дисциплін

У Львівській політехніці значна увага приділяється внутрішньому забезпеченню якості освітньої програми. З цією метою, зокрема, здобувачі вищої освіти, тобто Ви, безпосередньо та через органи студентського самоврядування залучатиметесь до процесу періодичного перегляду освітньої програми та інших процедур забезпечення її якості як партнери. Ваша позиція братиметься до уваги під час перегляду освітньої програми.

У кінці кожного семестру, зокрема керівництво Університету та гаранті освітніх програм, Вас проситимуть взяти участь в опитуванні «Викладач очима студентів» через персональний електронний кабінет, де Ви матимете змогу оцінити кожну дисципліну Вашого індивідуального навчального плану.





# Коли будуть канікули?

Ще не скоро, адже навчання лише розпочинається. Ви матимете канікули взимку і влітку, а коли конкретно – дивіться графіки навчального процесу на 2022/2023 навчальний рік, про які ми вже Вам розповідали (<https://lpnu.ua/hrafiky-navchalnoho-protseesu>)

# Академічна стипендія

Студенти, які навчаються за рахунок державного бюджету та успішно складають семестровий контроль, за умови відповідного рейтингу, щомісяця отримують академічну стипендію (<https://lpnu.ua/polozhennia-pro-stypendialne-zabezpechennia-0>).

За потреби студенти можуть претендувати на отримання одноразової матеріальної допомоги.

Студенти, які показують визначні результати у навчанні, громадській роботі, спорті, можуть отримати премію, як правило у розмірі стипендії.

В університеті діє низка спеціальних стипендіальних програм.



З питань отримання стипендії Вас залюбки проконсультують у відділі стипендії та оплати за навчання.

*Адреса відділу:* вул. С. Бандери 12, 13-й н.к., кім. 8

*Номери телефону:* (032) 258-21-24; (032) 258-27-67

*E-mail:* [stipend.dept@lpnu.ua](mailto:stipend.dept@lpnu.ua)

# Стипендіальні програми та премії

Назва стипендії/премії	Термін призначення
Стипендія Президента України	на кожний семестр
Стипендія Верховної Ради України	на навчальний рік
Стипендія Кабінету Міністрів України	на кожний семестр
Стипендія Верховної Ради України для обдарованих студентів із числа інвалідів	на рік
Стипендія Кабінету Міністрів України для дітей сиріт та малозабезпечених	на рік
Премія ОДА	осінній семестр (жовтень)
Обласна премія імені В'ячеслава Чорновола	жовтень
Обласна премія імені Героя України Бориса Возницького	жовтень
Стипендії по Програмі Львівської міської ради	на рік (до 200-річчя)
Стипендії для студентів ІХХТ від КК «РОШЕН»	на кожний семестр
Щомісячне матеріальне заохочення студентам денної форми навчання з числа дітей загиблих учасників бойових дій в АТО, учасників бойових дій в АТО та дітей учасників бойових дій в АТО за умови успішного складання семестрового контролю	
Інші іменні стипендії	

**За інформацією щодо порядку призначення звертайтеся у дирекцію**



# Доступ до бібліотеки

Всі послуги бібліотеки Ви можете отримати за своїм студентським квитком.

**вул. Професорська, 1. Корпус №27 (пн-пт з 10 год до 18 год):**

- читальний зал на 2 поверсі, де є доступ до WiFi та 220 В

**вул. Митрополита Андрея, 3. Корпус №28 (пн-пт з 10 год до 18 год):**

- читальний зал на 3 поверсі (завершується капітальний ремонт)
- читальний зал на 2 поверсі, де є доступ до WiFi та 220 В
- пункт абонементу навчальної літератури на 2 поверсі

**вул. Карпінського, 2/4. Корпус №1:**

- Студентський коворкінг (завершується капітальний ремонт)

Інші послуги, включаючи дистанційні, знайдете на сайті – <https://library.lpnu.ua/>

Електронний каталог пошуку та підбору літератури для вивчення дисциплін –

<https://opac.lpnu.ua/>

# Чи матиму змогу вивчати дисципліни іноземною мовою?

Так. Вже з першого курсу низку навчальних дисциплін Вам буде запропоновано вивчати англійською мовою (лише за Вашою заявою).





# Питання щодо проживання в гуртожитку

У кожному інституті Львівської політехніки призначено відповідальних осіб з питань поселення і проживання в гуртожитках Університету, які допоможуть при виникненні питань поселення та проживання.

# Чи потрібен медогляд? Та що робити, коли захворів?

Медогляд потрібний лише для поселення в гуртожиток. Його можна пройти в Десятій міській лікарні міста Львова (вулиця Бой-Желенського, 14).

Якщо Ви захворіли, також звертайтеся в Десяту міську лікарню.

Якщо ж Вам стало зле в Кампусі, то можна звернутись в медпункт в 1 навчальному корпусі (Карпінського, 2/4).







# Запізнення на заняття

Зателефонуйте старості чи комусь з одногрупників та попросіть, щоб попередив викладача.

# Обід під час перерви

Над цим питанням ми працюємо, а вже зараз Ви можете смачно поїсти у Студентській їдальні, до складу якої входять:

- Їдальня першого поверху, вул. Карпінського, 8
- Їдальня другого поверху, вул. Карпінського, 8
- Їдальня третього поверху, вул. Карпінського, 8
- Буфет третього поверху, вул. Карпінського, 8
- Їдальня, вул. Ак. Лазаренка, 44 (Студентське містечко)
- Буфет, вул. С. Бандери, 12 (головний корпус)
- Буфет, пл. Св. Юра, 3/4 (8-й корпус)
- Їдальня, вул. Горбачевського, 18 (32-й корпус)
- Їдальня, вул. Чупринки, 130 (34-й корпус)
- Виносна торгівля, вул. Карпінського, 6 (2-й корпус)
- Буфет, вул. Митрополита Андрея, 5 (4-й корпус)
- Виносна торгівля, вул. Митрополита Андрея, 5 (4-й корпус)





# Як реалізувати свій студентський потенціал?

Ви можете стати членом Колегії та профбюро студентів \* і брати активну участь у студентському житті інституту. Члени Колегії та профбюро організують різні творчі та мистецькі акції, зустрічі з відомими особистостями, практичні навчальні семінари, тренінги, реалізують креативні проєкти, беруть участь у наукових конференціях тощо.

\* зовсім скоро Вас чекає презентація діяльності Колегії та профбюро студентів.

# Як щодо паління?

Паління на території Львівської політехніки заборонене.  
Якщо Ви все ж палите, то можете це робити за межами Університету.





# Реквізити оплати за навчання

Звертайтеся у відділ стипендії та оплати за навчання.

*Адреса відділу:* вул. С. Бандери 12, 13-й н.к., кім. 8

*Номери телефону:* (032) 258-21-24; (032) 258-27-67

*E-mail:* [stipend.dept@lpnu.ua](mailto:stipend.dept@lpnu.ua)

# Студентський волонтерський штаб Львівської політехніки

Від початку повномасштабного вторгнення росії в Україну в межах Політехніки почав функціонувати Студентський волонтерський штаб. Основними напрямками роботи є плетіння маскувальних сіток, пошиття спальників, виробництво турнікетів, доукомплектація військових, організування, сортування та відвантаження гуманітарної допомоги переселенцям у Львові та в міста, що потерпають від агресора.

Контакти Студштабу в соцмережах:

- [instagram.com/stud\\_shtab\\_lp](https://www.instagram.com/stud_shtab_lp);
- [facebook.com/studshtabLP](https://www.facebook.com/studshtabLP);

Адреса координаційного штабу – вулиця Лазаренка, 42.

Усі, хто займається волонтерством, можуть оформити для себе індивідуальний графік навчання



# Повітряна тривога



Якщо Ви почули оповіщення «Повітряна тривога», швидко, але без паніки, зберіть особисті речі та прямуйте в укриття.

Укриття є у кожному корпусі Львівської політехніки. Тому слідуйте за вказівниками маршруту відповідно до вашого місцезнаходження.

Після завершення небезпеки ви почуєте оповіщення про відбій повітряної тривоги. Після цього можна виходити з укриття та повертатися до звичних справ.

**Бережіть себе! Разом переможемо!**

# Телефони довіри для студентів

У Львівській політехніці працюють телефони довіри з питань  
запобігання корупції:

(032) 258-20-05

(098) 313-63-74

А ще завжди можна звернутись в Колегію студентів і аспірантів:

(032) 258-24-15

(032) 258-26-32



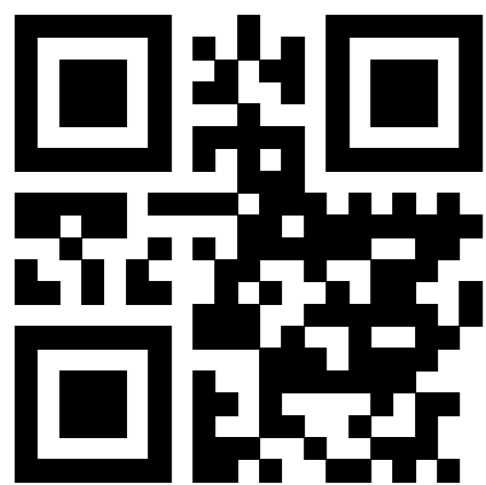


# Офіційні канали комунікації Університету

Актуальна інформація оперативно поширюється через сайт (зокрема в розділі «Студенту» зібрані усі можливості та корисні посилання) й офіційні сторінки в соцмережах.

САЙТ

[LPNU.UA](http://LPNU.UA)



РОЗДІЛ «СТУДЕНТУ»

[LPNU.UA/STUDENTU](http://LPNU.UA/STUDENTU)



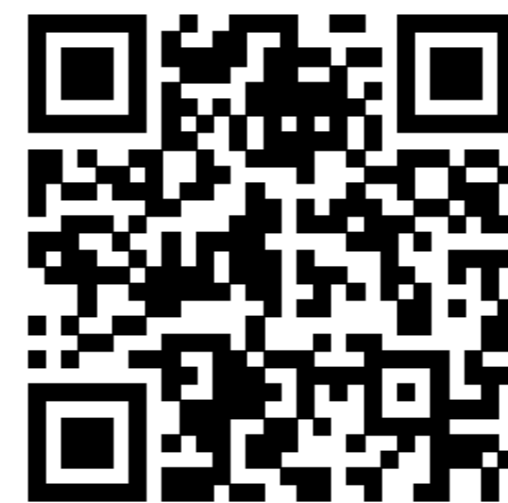
FACEBOOK.COM/

[LVIVPOLYTECHNIC](https://www.facebook.com/LVIVPOLYTECHNIC)



INSTAGRAM.COM/

[LPNU\\_OFFICIAL](https://www.instagram.com/LPNU_OFFICIAL)



T.ME/

[LPNU\\_OFFICIAL](https://t.me/LPNU_OFFICIAL)



TIKTOK.COM/

[@LPNU\\_OFFICIAL](https://www.tiktok.com/@LPNU_OFFICIAL)

