



Кафедра комп'ютеризованих СИСТЕМ АВТОМАТИКИ

Звіт

за результатами опитування студентів другого (магістерського) рівня вищої освіти освітньо-професійної програми «Комп'ютеризовані системи управління та автоматика» спеціальності 174 «Автоматизація, комп'ютерно-інтегровані технології та робототехніка» щодо якості освітнього процесу в Національному університеті «Львівська політехніка»

**Розглянуто та затверджено
на засіданні кафедри КСА**

Протокол №15 від 26.06.2024

Завідувач кафедри КСА

Адріан НАКОНЕЧНИЙ



Кафедра комп'ютеризованих систем автоматики

МЕТА ОПИТУВАННЯ

Отримання інформації від студентів другого (магістерського) рівня вищої освіти освітньо-професійної програми «Комп'ютеризовані системи управління та автоматика» за спеціальністю 174 «Автоматизація, комп'ютерно-інтегровані технології та робототехніка» щодо якості освітнього процесу в Національному університеті «Львівська політехніка» для врахування в процесі удосконалення освітньо-професійної програми.

ІНФОРМАЦІЯ ПРО ОПИТУВАННЯ

- Загальна кількість студентів, що навчаються за ОПП: 13 студентів.
- Кількість студентів, що взяли участь в опитуванні: 11 студентів (85 %).



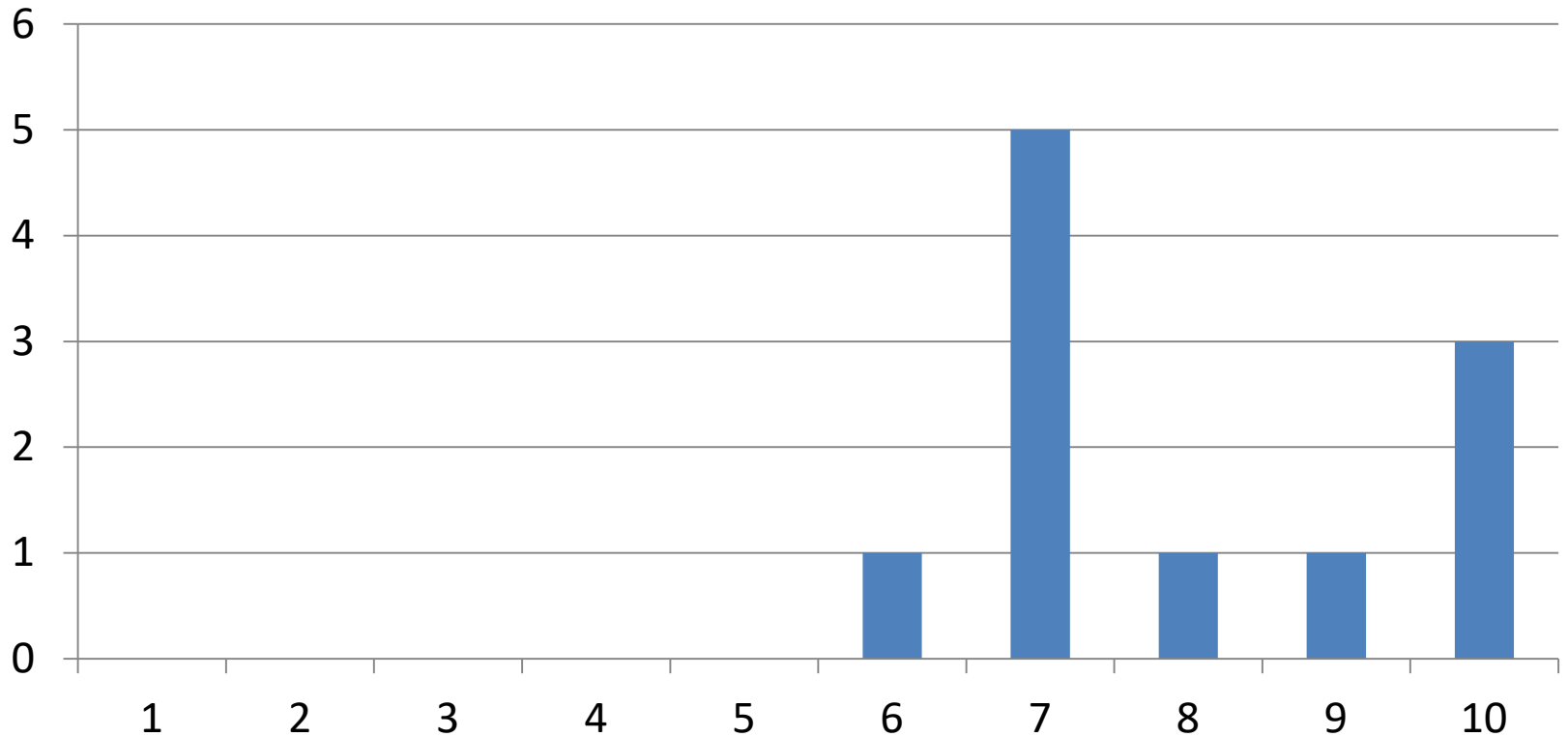
Кафедра комп'ютеризованих систем автоматки

№	КРИТЕРІЇ ОЦІНЮВАННЯ
1.	Можливість вільно вибирати дисципліни поза межами своєї спеціальності
2.	Можливість вільно вибирати навчальні дисципліни із циклу професійної підготовки, запропонованого кафедрою
3.	Мені вистачає часу на самостійну роботу
4.	Я задоволений процедурою інформування стосовно освітнього процесу впродовж навчального періоду
5.	Процедура проведення поточного та підсумкового контролів знань є чіткою, прозорою та зрозумілою
6.	Мені відомий порядок оскарження процедури проведення контрольних заходів
7.	Мене заохочували до академічної доброчесності під час навчання та виконання індивідуальних робіт
8.	Мені відомі інструменти протидії порушення академічної доброчесності
9.	Я зацікавлений дотримуватись принципів та правил академічної доброчесності
10.	Навчання є безпечним для мого життя та здоров'я
11.	Я задоволений рівнем освітньої підтримки (індивідуальна взаємодія з викладачем, якість роботи деканату тощо)
12.	Я задоволений рівнем інформаційної підтримки (зручне та ефективне інформування стосовно різних аспектів навчання)
13.	Я задоволений рівнем консультативної підтримки (на кафедрі, у деканаті, бібліотеці тощо)
14.	Я задоволений рівнем соціальної підтримки (проживання, харчування, стипендії, соціальна допомога тощо)
15.	Я задоволений рівнем психологічної підтримки (від куратора, інших викладачів, директора ННІ, фахівців)
16.	Мені відомі правила та процедури вирішення конфліктних ситуацій у Львівській політехніці
17.	Мені відомі правила та процедури надання пропозицій та розгляду скарг від студентів
18.	Мені доступна інформація про мої права та обов'язки
19.	Я особисто подаю пропозиції щодо покращення якості освітнього процесу для досягнення позитивних якісних змін у Львівській політехніці
20.	Мене запрошували взяти участь у перегляді та поданні пропозицій до освітньої програми, на якій я навчаюсь



РЕЗУЛЬТАТИ ОПИТУВАННЯ

Можливість вільно вибрати дисципліни поза межами своєї спеціальності

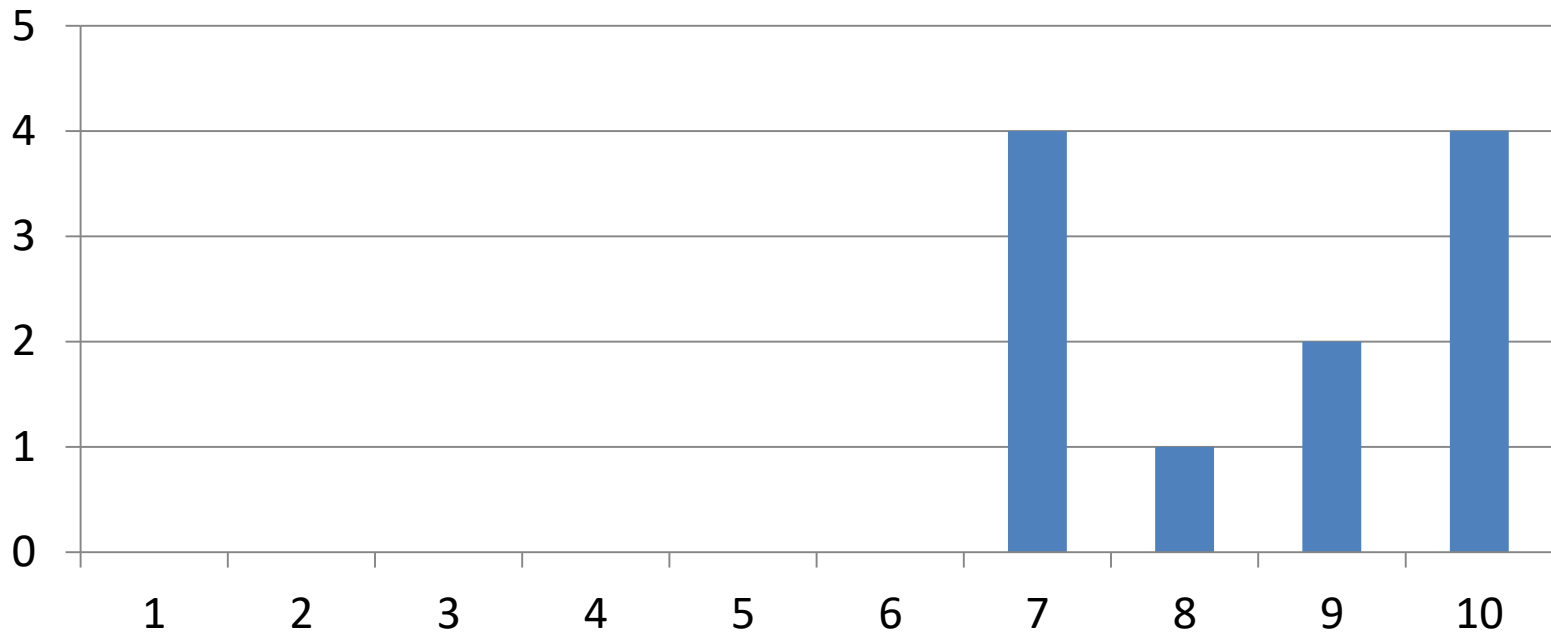


«1» – незадовільно, «10» – відмінно



РЕЗУЛЬТАТИ ОПИТУВАННЯ

Можливість вільно вибрати навчальні дисципліни із циклу професійної підготовки, запропонованого кафедрою

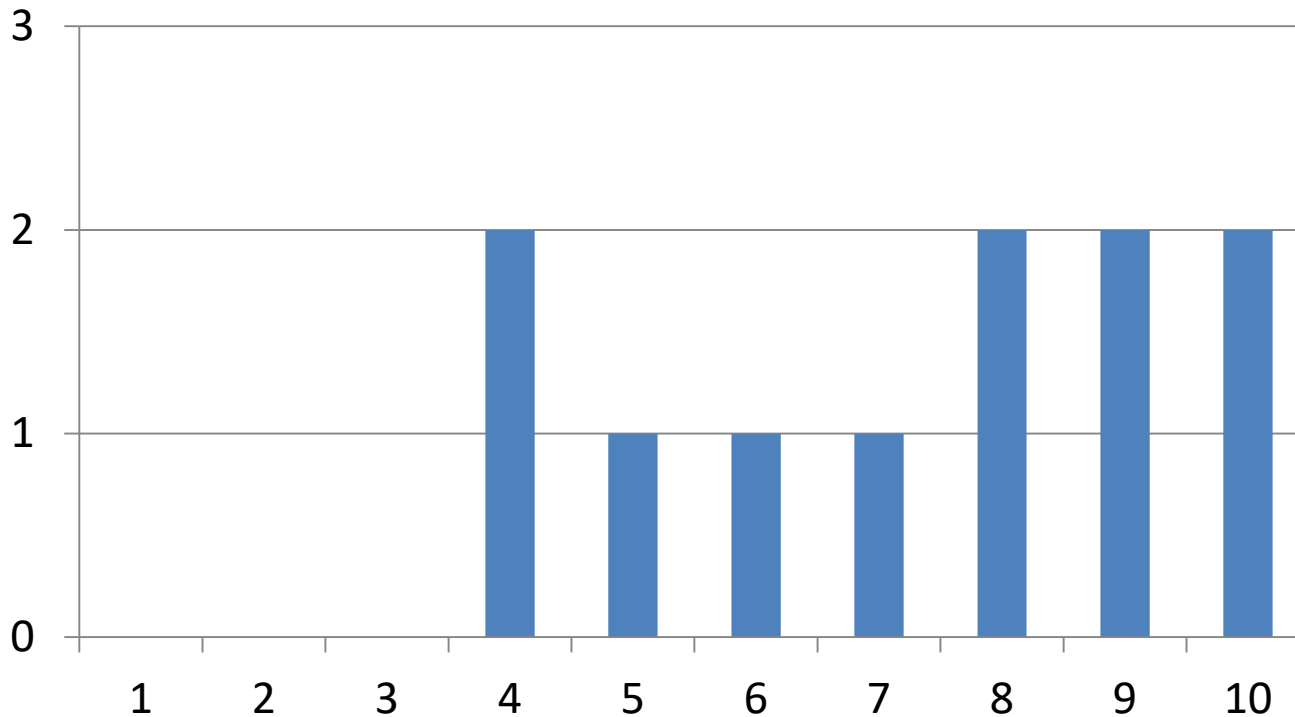


«1» – незадовільно, «10» – відмінно



РЕЗУЛЬТАТИ ОПИТУВАННЯ

Чи вистачає часу на самостійну роботу?



«1» – не вистачає, «10» – повністю вистачає



РЕЗУЛЬТАТИ ОПИТУВАННЯ

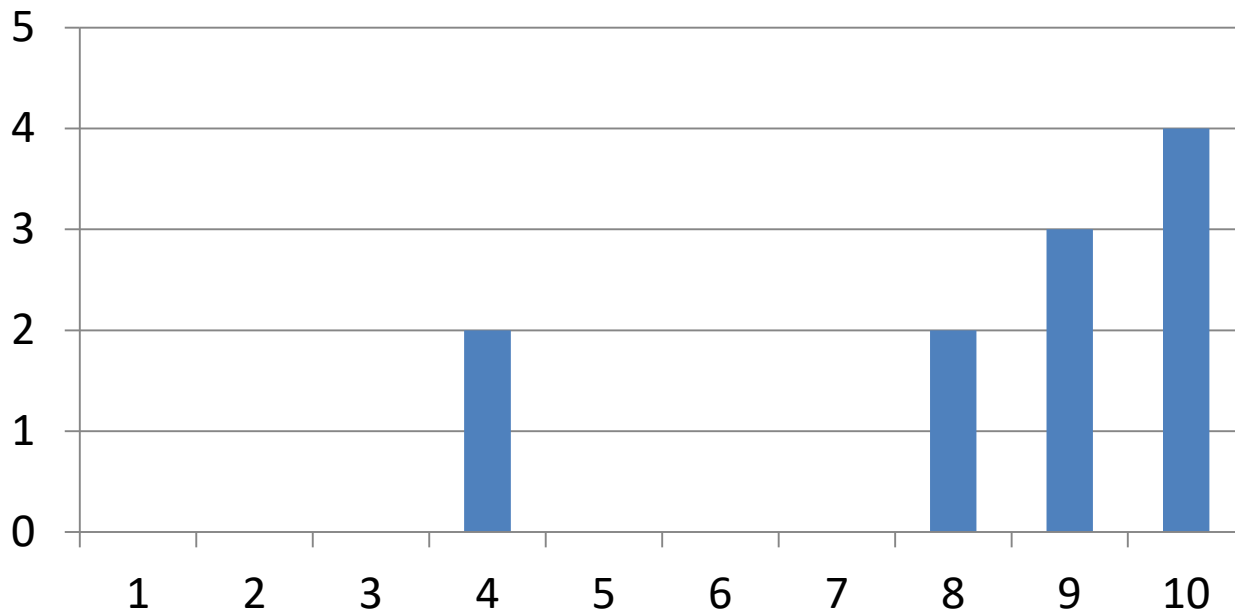


«1» – незадовільно, «10» – відмінно



РЕЗУЛЬТАТИ ОПИТУВАННЯ

Чи процедура проведення поточного та підсумкового контролів знань є чіткою, прозорою та зрозумілою?

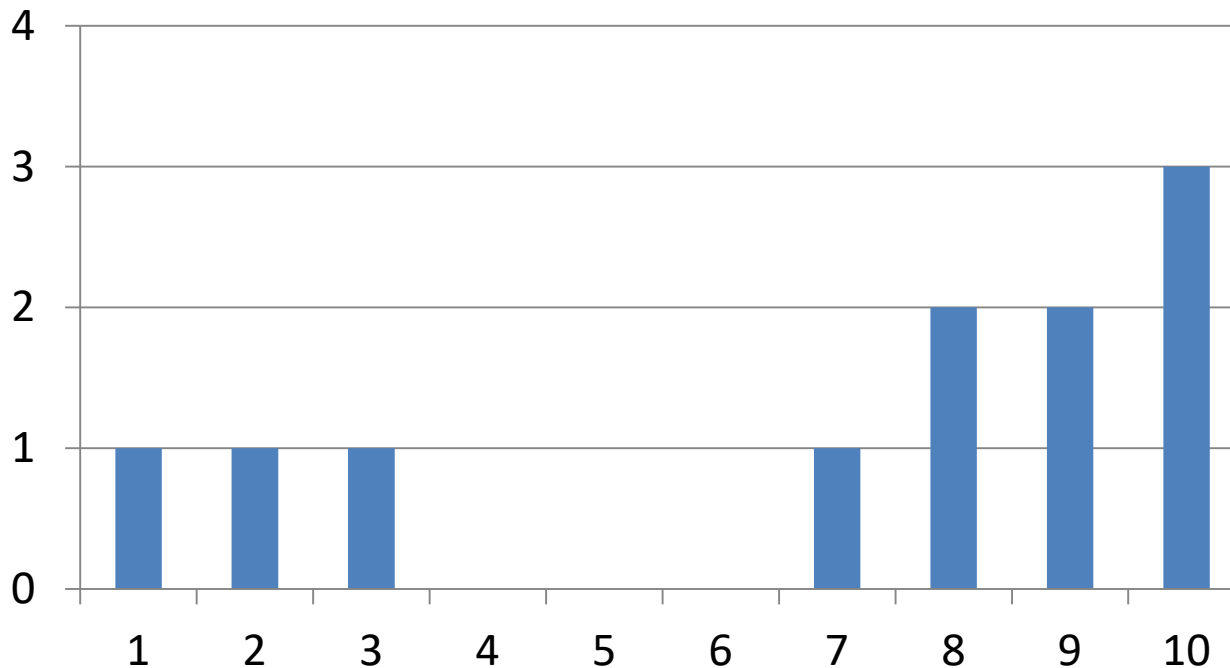


«1» – незадовільно, «10» – відмінно



РЕЗУЛЬТАТИ ОПИТУВАННЯ

Чи відомий порядок оскарження процедури проведення контрольних заходів

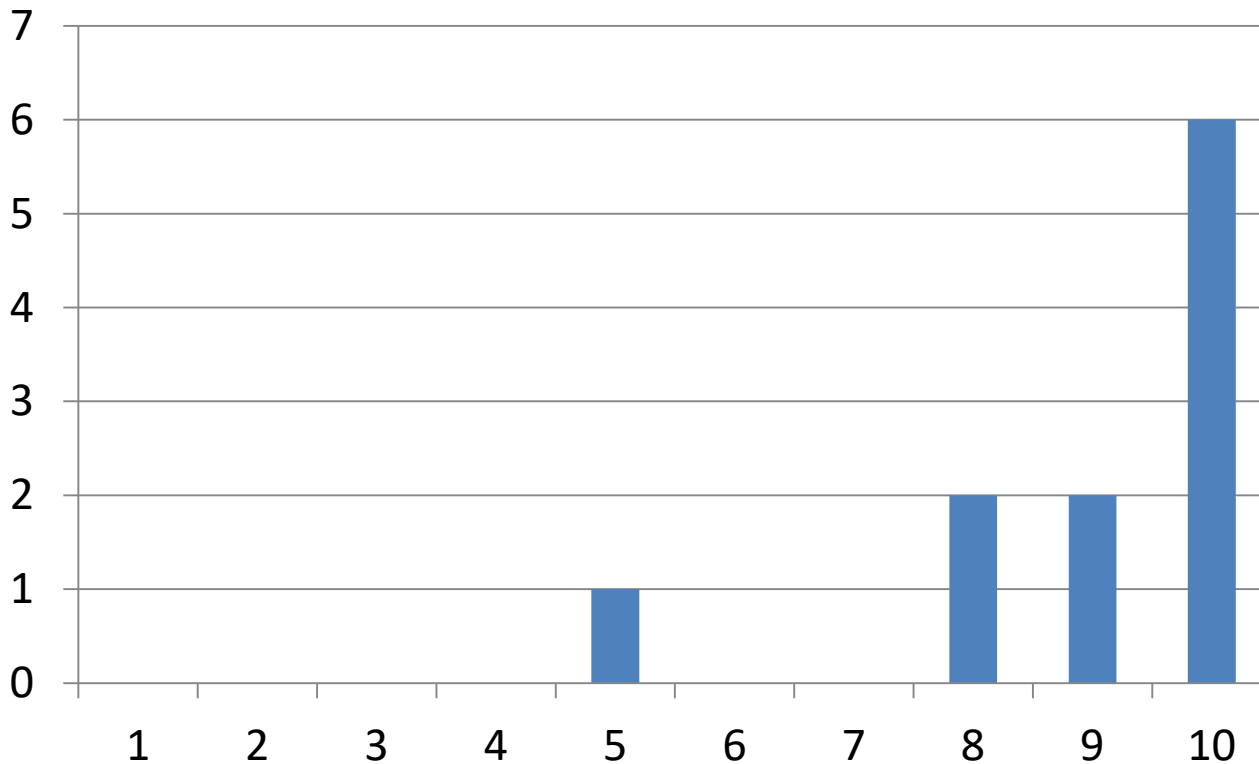


«1» – не відомий, «10» – повністю відомий



РЕЗУЛЬТАТИ ОПИТУВАННЯ

Чи заохочували до академічної доброчесності під час навчання та виконання індивідуальних робіт?

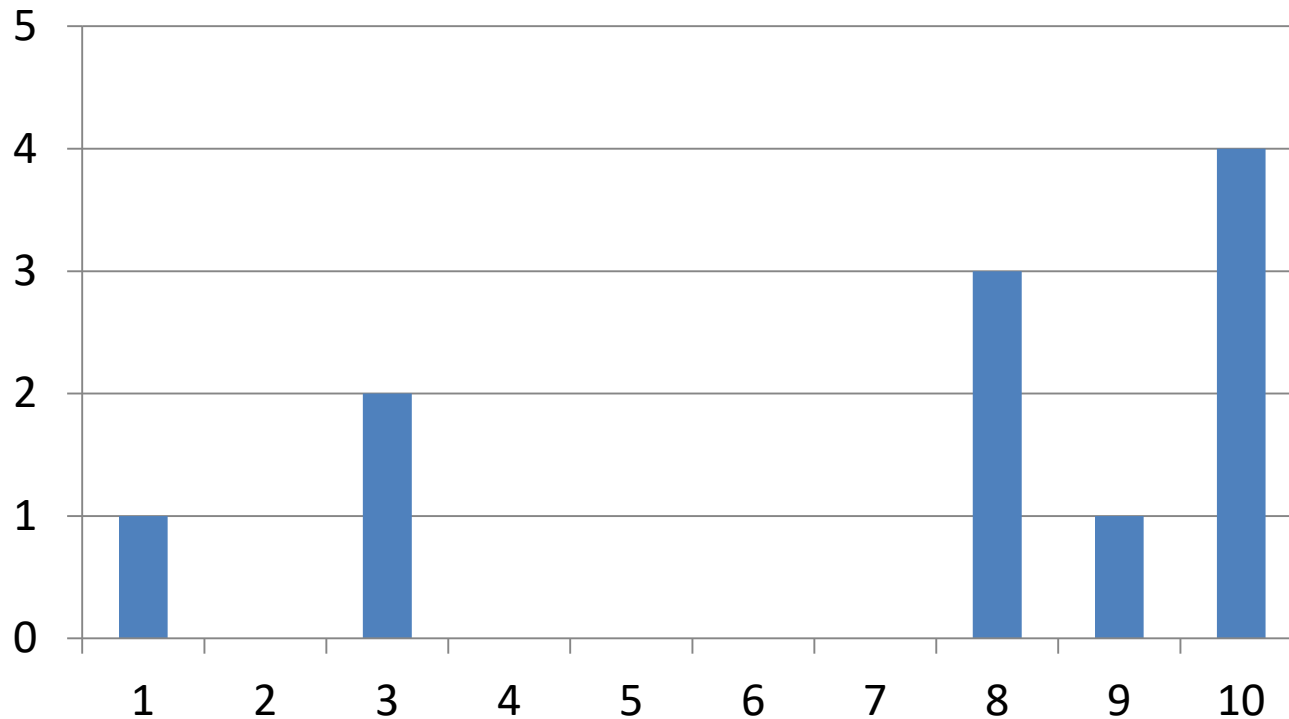


«1» – ніколи, «10» – завжди



РЕЗУЛЬТАТИ ОПИТУВАННЯ

Чи відомі Вам інструменти протидії порушення академічної доброчесності?

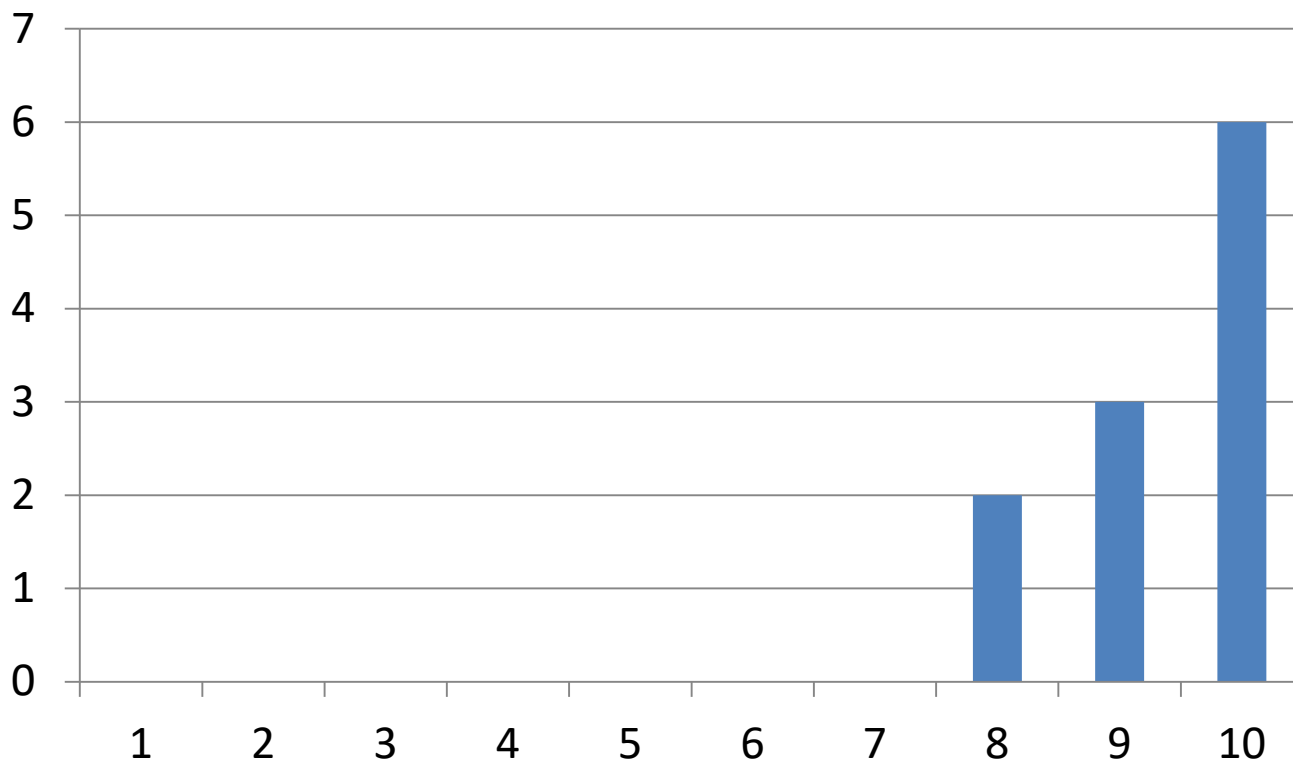


«1» – ні, «10» – повністю поінформований



РЕЗУЛЬТАТИ ОПИТУВАННЯ

Рівень зацікавленості дотримання принципів та правил академічної доброчесності

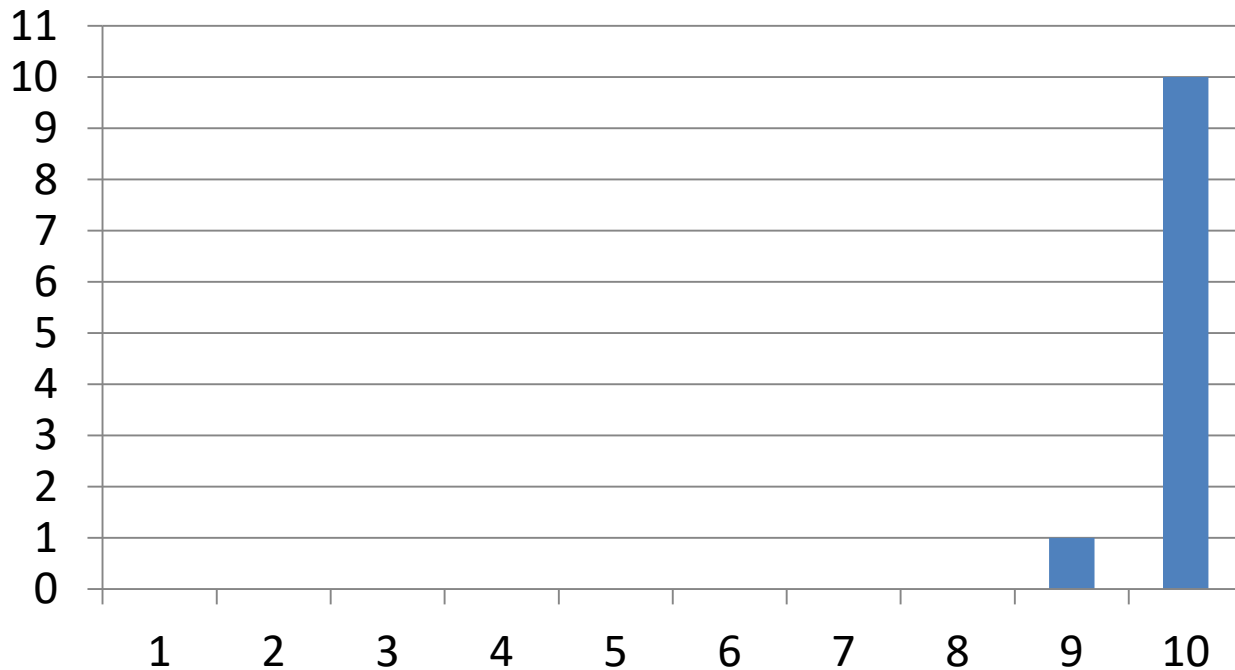


«1» – не зацікавлений , «10» – повністю дотримуюсь



РЕЗУЛЬТАТИ ОПИТУВАННЯ

Наскільки навчання є безпечним для життя та здоров'я

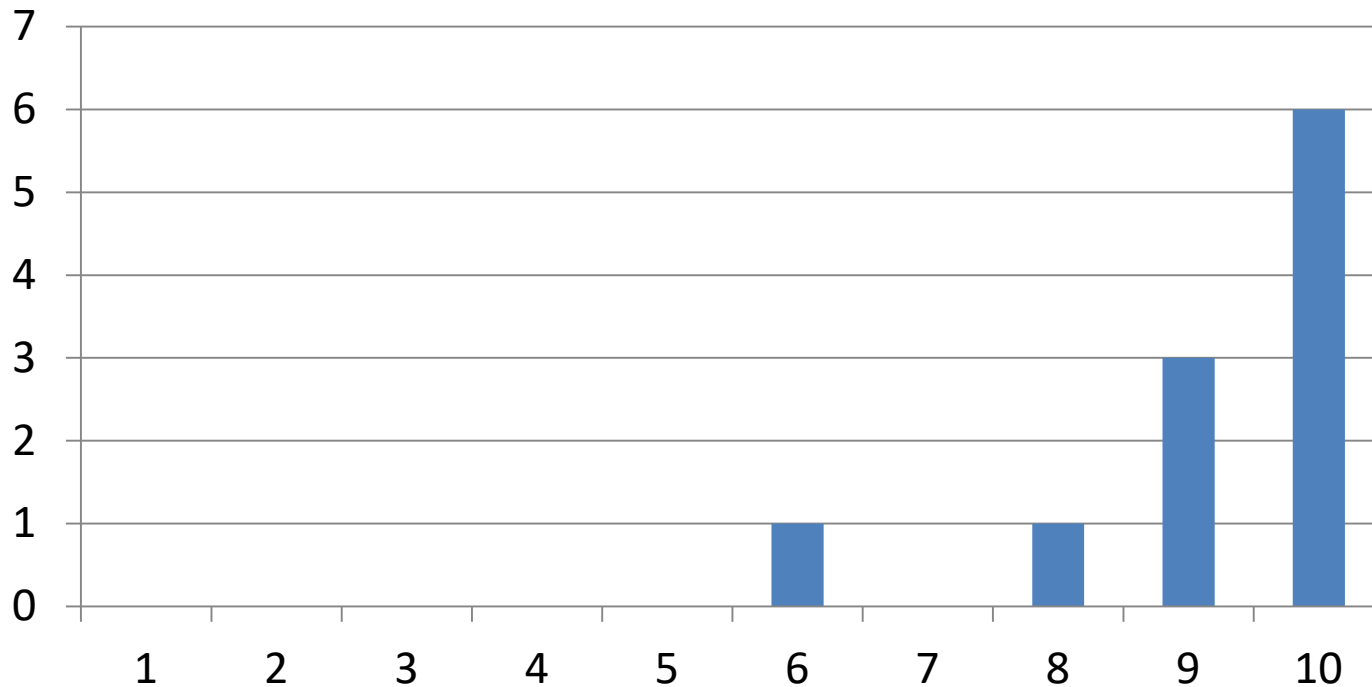


«1» – є небезпечним, «10» – є повністю безпечним



РЕЗУЛЬТАТИ ОПИТУВАННЯ

Задоволеність рівнем освітньої підтримки
(індивідуальна взаємодія з викладачем, якість
роботи деканату тощо)

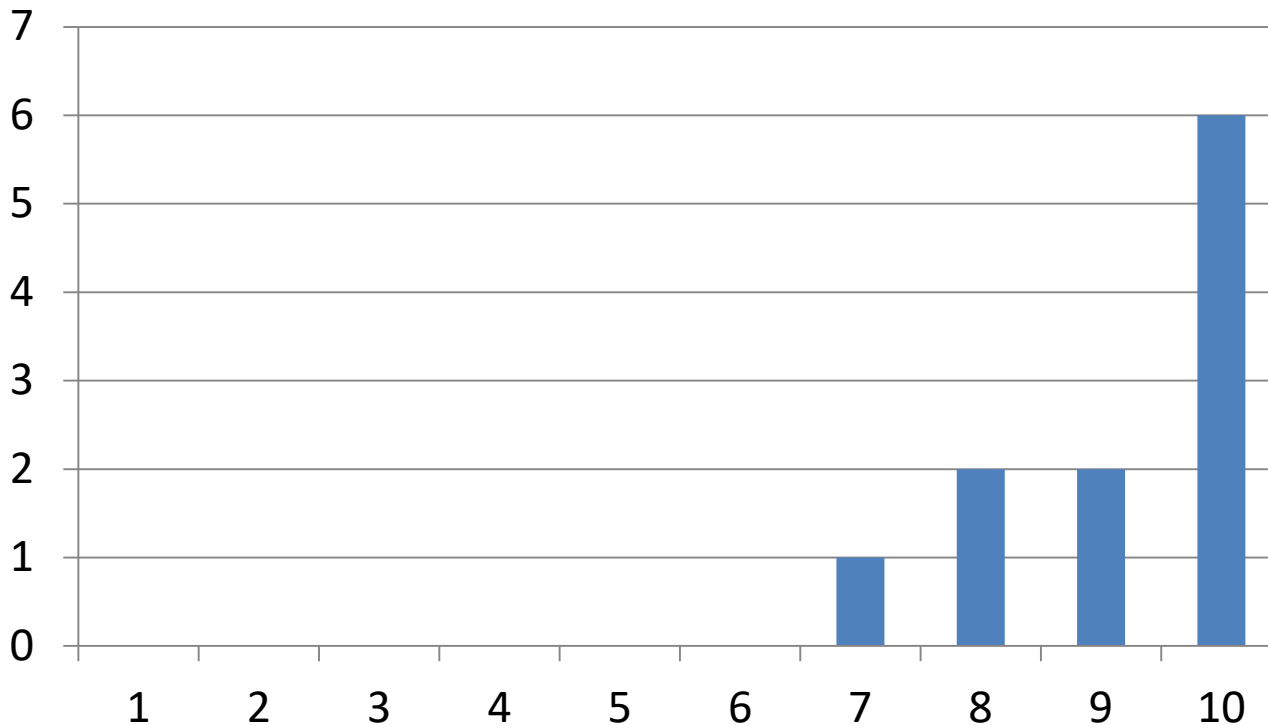


«1» – повністю незадоволений, «10» – є повністю задоволений



РЕЗУЛЬТАТИ ОПИТУВАННЯ

Задоволеність рівнем інформаційної підтримки
(зручне та ефективне інформування стосовно
різних аспектів навчання)

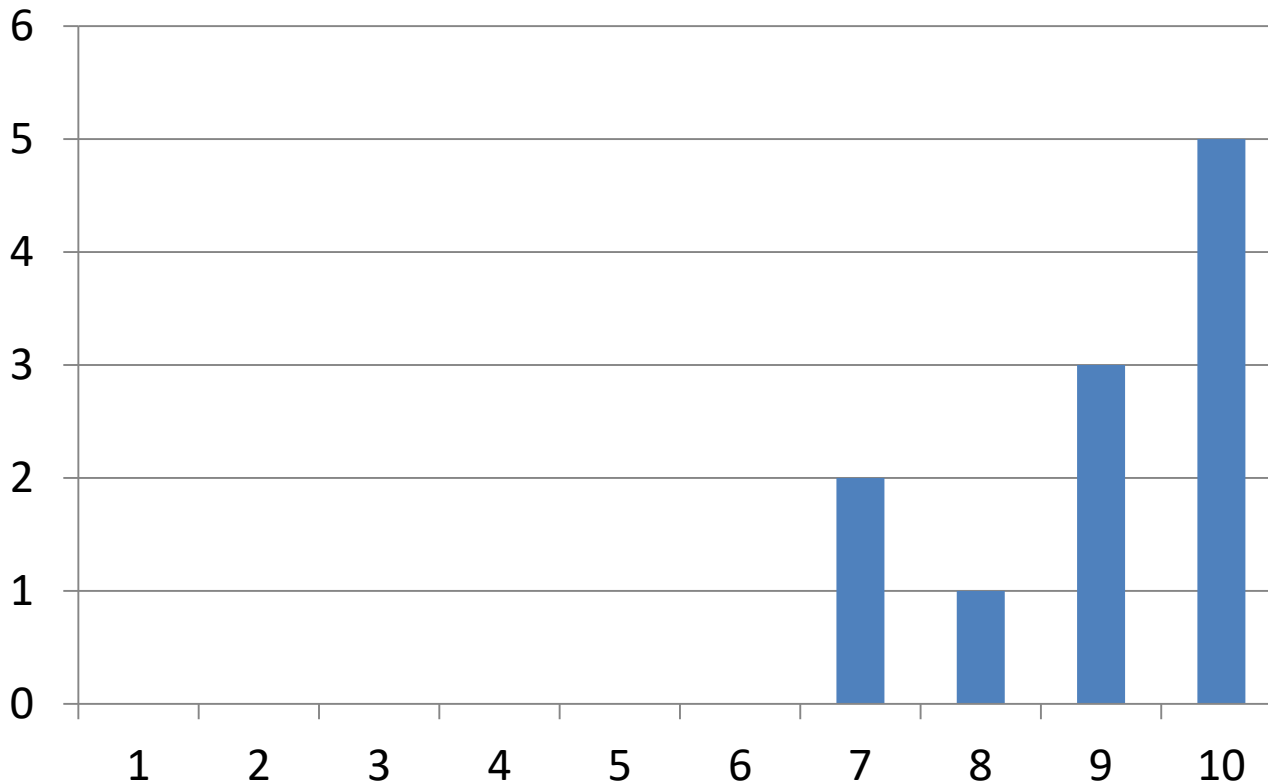


«1» – повністю незадоволений, «10» – є повністю задоволений



РЕЗУЛЬТАТИ ОПИТУВАННЯ

Задоволеність рівнем консультативної підтримки
(на кафедрі, у деканаті, бібліотеці тощо)

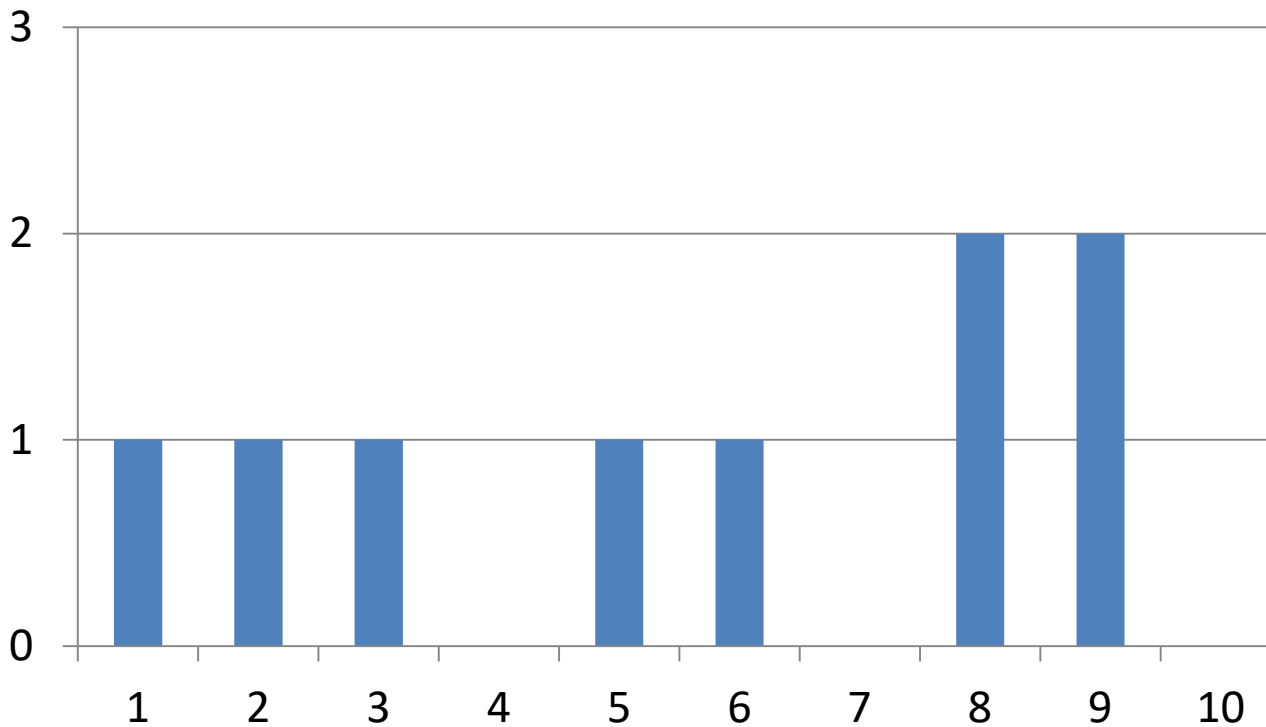


«1» – повністю незадоволений, «10» – є повністю задоволений



РЕЗУЛЬТАТИ ОПИТУВАННЯ

Задоволеність рівнем соціальної підтримки
(проживання, харчування, стипендії, соціальна
допомога тощо)

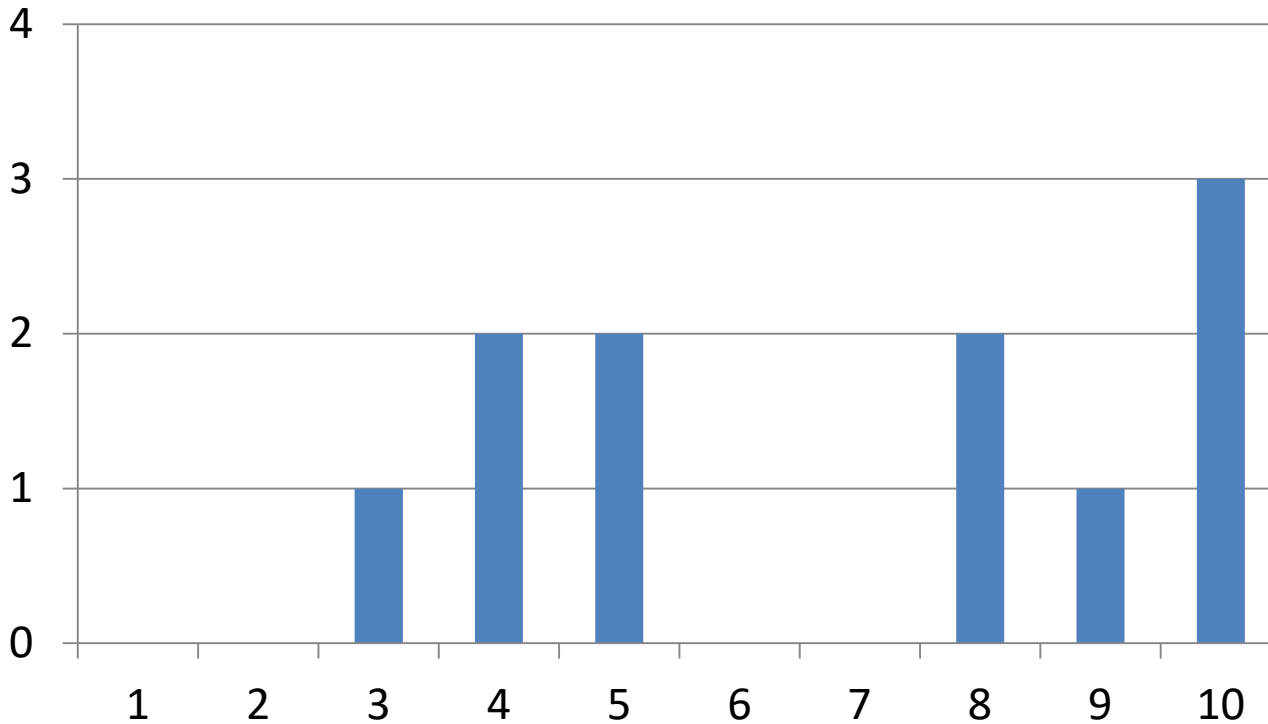


«1» – повністю незадоволений, «10» – є повністю задоволений



РЕЗУЛЬТАТИ ОПИТУВАННЯ

Задоволеність рівнем психологічної підтримки
(від куратора, інших викладачів, директора ННІ,
фахівців)

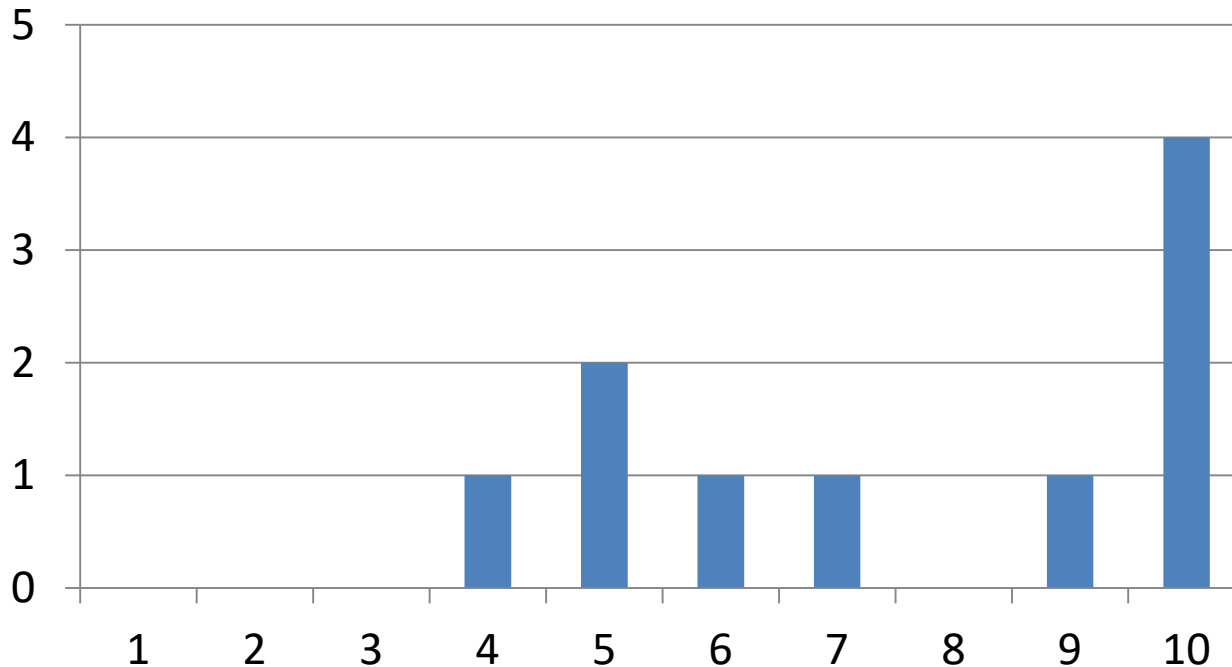


«1» – повністю незадоволений, «10» – повністю задоволений



РЕЗУЛЬТАТИ ОПИТУВАННЯ

Мені відомі правила та процедури вирішення конфліктних ситуацій у Львівській політехніці

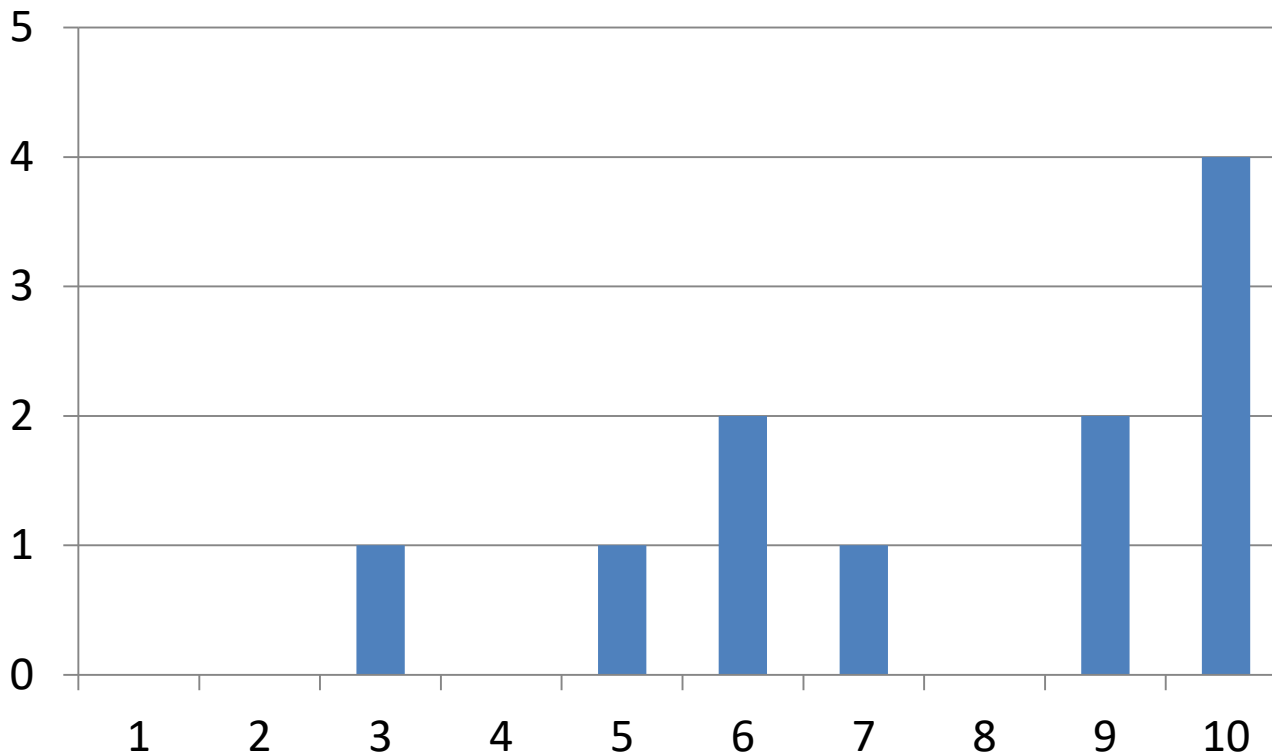


«1» – не відомі, «10» – відомі



РЕЗУЛЬТАТИ ОПИТУВАННЯ

Мені відомі правила та процедури надання пропозицій та розгляду скарг від студентів

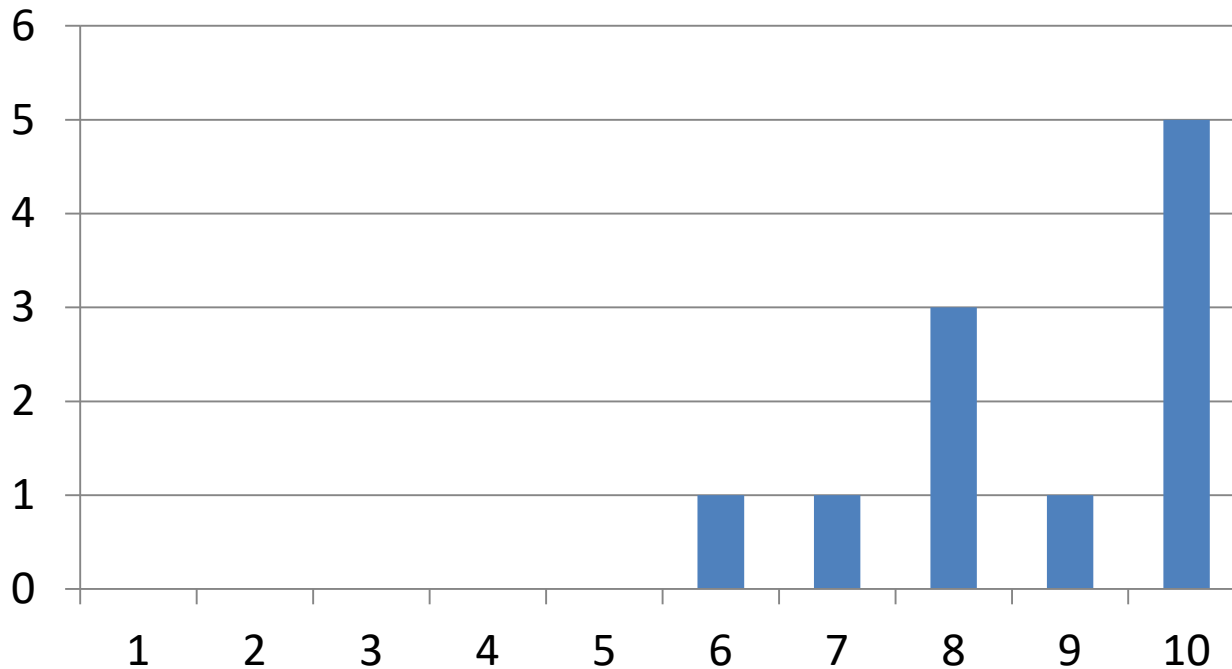


«1» – не відомі, «10» – відомі



РЕЗУЛЬТАТИ ОПИТУВАННЯ

Доступність інформації про мої права та обов'язки

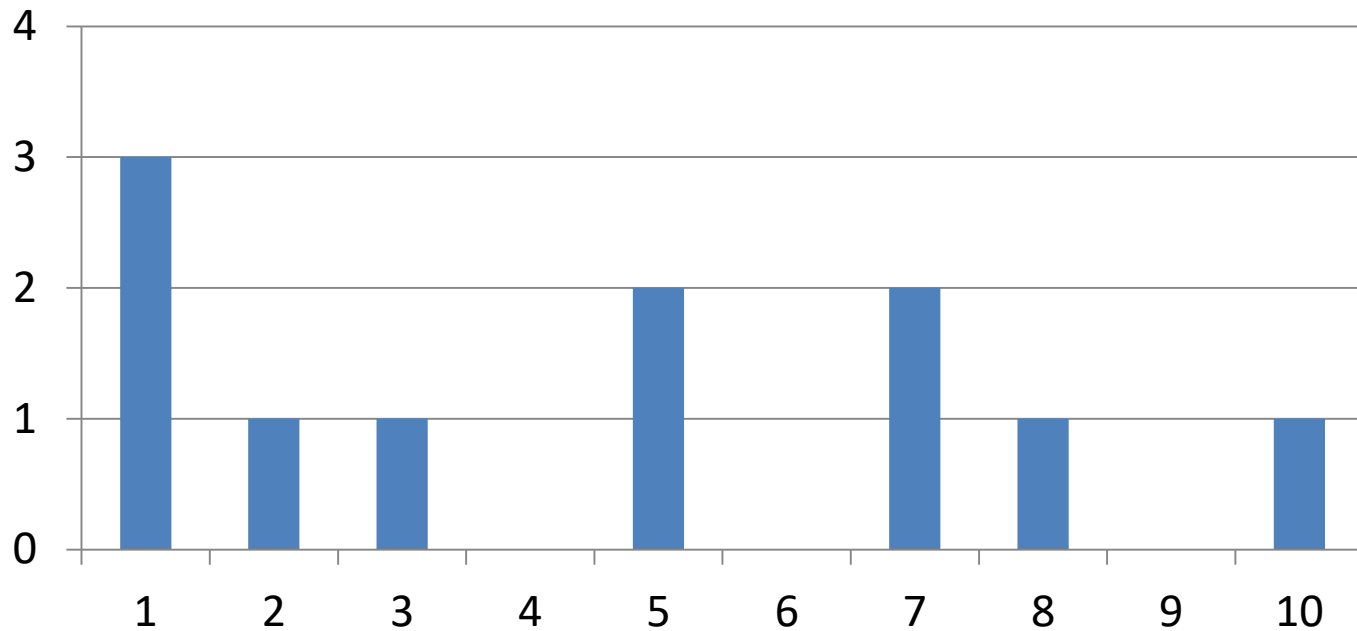


«1» – не доступна, «10» – доступна



РЕЗУЛЬТАТИ ОПИТУВАННЯ

Можливість особисто подавати пропозиції щодо покращення якості освітнього процесу для досягнення позитивних якісних змін у Львівській політехніці

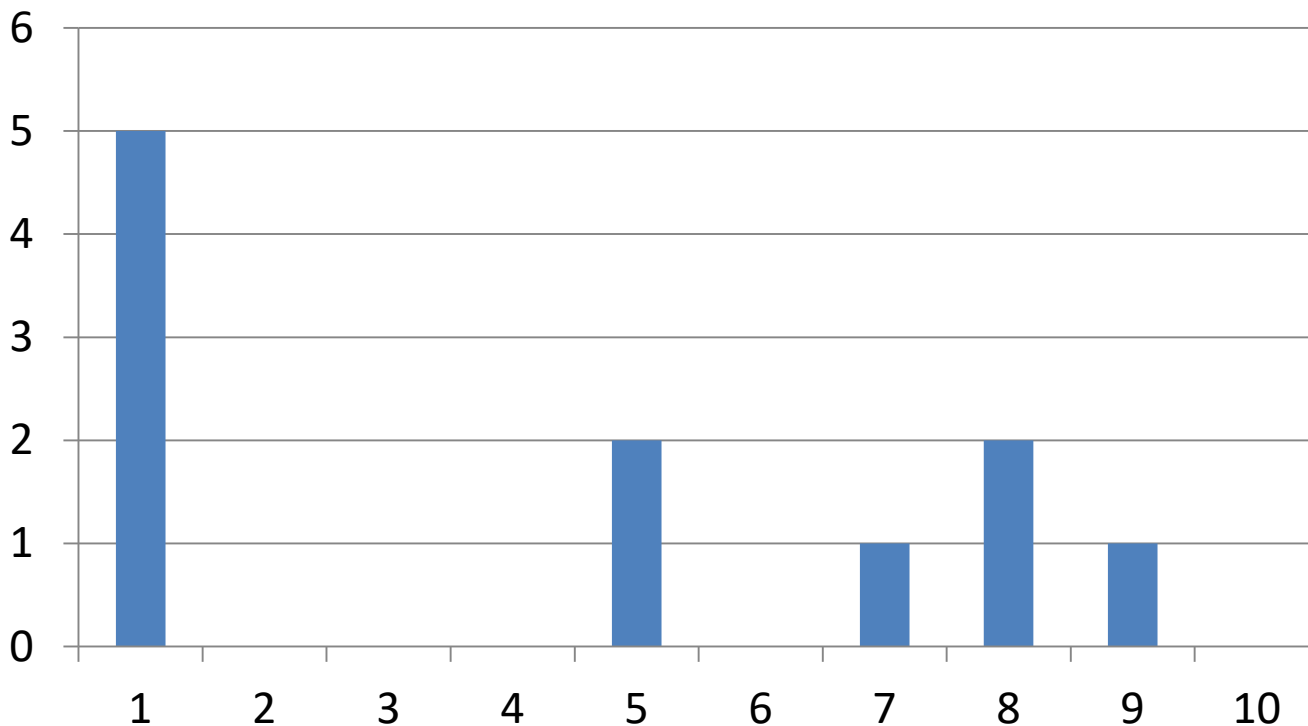


«1» – не доступна, «10» – доступна



РЕЗУЛЬТАТИ ОПИТУВАННЯ

Мене запрошували взяти участь у перегляді та поданні пропозицій до освітньої програми, на якій я навчаюсь



«1» – не запрошували, «10» – часто запрошували



РЕЗУЛЬТАТИ ОПИТУВАННЯ

Основними пропозиціями та рекомендаціями щодо удосконалення якості освітнього процесу в Національному університеті «Львівська політехніка» опитані студенти зазначили наступні:

- більше практичних занять, які дозволять застосовувати знання в реальних виробничих процесах;
- організація зустрічей з компаніями працедавцями та залучення їх до навчального процесу;
- оновлення технічного стану приміщень загального користування;
- встановлення єдиної платформи для проведення занять у дистанційному режимі;
- наявність відеолекцій у віртуальному навчальному середовищі.



ВИСНОВКИ

За результатами опитування студентів другого (магістерського) рівня вищої освіти можна зробити висновок, що більшість здобувачів оцінили якість освітнього процесу в Національному університеті «Львівська політехніка» як достатньо високу.

Зокрема, можливість вільного вибору дисциплін, рівень інформування стосовно освітнього процесу позитивно оцінили 100 % опитаних студентів.

Чіткість, прозорість та зрозумілість процедури проведення поточного та підсумкового контролів знань високими балами відзначило 82% студентів, решта відзначили її рівень як задовільний. Свою обізнаність, щодо порядку оскарження процедури проведення контрольних заходів відзначило 73% опитаних.

Заохочення до академічної доброчесності та наявність інструментів протидії порушення академічної доброчесності позитивно оцінили 73% опитаних студентів, однак свою зацікавленість щодо дотримання принципів та правил академічної доброчесності позитивно оцінило 100% опитуваних.

Рівень освітньої, інформаційної та консультативної підтримки позитивно оцінили усі 100% опитаних здобувачів, однак часткову незадоволеність рівнем соціальної та психологічної підтримки зазначило 27%.