

# НАЦІОНАЛЬНИЙ УНІВЕРСИТЕТ «ЛЬВІВСЬКА ПОЛІТЕХНІКА»



## КАФЕДРА ЕКОЛОГІЇ ТА ЗБАЛАНСОВАНОГО ПРИРОДОКОРИСТУВАННЯ



# УНІВЕРСИТЕТ І ЙОГО СПІЛЬНОТА СЬОГОДНІ

32 222

студентів бакалаврського та  
магістерського рівнів вищої освіти

1 620

аспірантів

25

докторантів

2 226

штатних науково-педагогічних працівників

43

штатні наукові працівники

253

іноземців – слухачів підготовчих курсів, студентів,  
аспірантів, учасників академічної мобільності



# ЛЬВІВСЬКА ПОЛІТЕХНІКА У РЕЙТИНГАХ

	Рейтингова позиція у світі (к-сть ЗВО)	Рейтингова позиція в Україні (к-сть ЗВО)
<b>У міжнародних рейтингах</b>		
<b>Times Higher Education World University Rankings</b>	601-800 (1904)	2 (15)
<b>Times Higher Education World University Rankings 2024 by Subject</b>		
Computer science	201-250 (1027)	1 (8)
Business & Economics	301-400 (909)	2 (6)
Engineering	601-800 (1374)	2 (11)
Physical sciences	601-800 (1370)	2 (11)
Social sciences	801+ (997)	3 (3)
<b>Times Higher Education Impact Rankings</b>	401-600 (1591)	2 (33)
<b>QS World University Rankings 2024</b>	951-1000 (1500)	5 (11)
<b>QS World University Rankings 2024 by Subject</b>		
Engineering – Petroleum	101-150 (162)	1 (1)
Computer Science and Information Systems	401-450 (686)	3 (5)
<b>QS World University Rankings: Sustainability 2024</b>	647 (1400)	1 (8)
<b>QS Europe Region University Rankings 2024</b>	393 (688)	4 (31)
<b>QS World University Rankings: Eastern Europe 2024</b>	37 (133)	4 (31)
<b>Webometrics Ranking of World Universities 2023</b>	3025 (11989)	10 (300)
<b>UI GreenMetric World University Rankings 2023</b>	512 (1183)	5 (19)
<b>У національних рейтингах</b>		
<b>Рейтинг за даними SciVerse Scopus 2023</b>		8 (204)
<b>Академічний рейтинг «ТОП-200 Україна» 2023</b>		4 (200)
<b>Консолідований рейтинг ЗВО України 2023</b>		3-4 (239)

# ІНСТИТУТИ ЛЬВІВСЬКОЇ ПОЛІТЕХНІКИ

Інститут адміністрування, державного управління та професійного розвитку (ІАДУ)

Інститут архітектури та дизайну (ІАРД)

Інститут будівництва та інженерних систем (ІБІС)

Інститут геодезії (ІГДГ)

Інститут гуманітарних і соціальних наук (ІГСН)

Інститут економіки і менеджменту (ІНЕМ)

Інститут енергетики та систем керування (ІЕСК)

Інститут комп'ютерних наук та інформаційних технологій (ІКНІ)

Інститут комп'ютерних технологій, автоматики та метрології (ІКТА)

Інститут механічної інженерії та транспорту (ІМІТ)

Інститут підприємництва та перспективних технологій (ІППТ)

Інститут права, психології та інноваційної освіти (ІППО)

Інститут прикладної математики та фундаментальних наук (ІМФН)

Інститут сталого розвитку імені В'ячеслава Чорновола (ІСТР)

Інститут телекомунікацій, радіоелектроніки та електронної техніки (ІТРЕ)

Інститут хімії та хімічних технологій (ІХХТ)

Міжнародний інститут освіти, культури та зв'язків з діаспорою (МІОК)





# ЕКОЛОГІЯ – НАУКА, ЯКА ЗАХОПЛЮЄ

- ЯКІСТЬ ЖИТТЯ ЛЮДИНИ У СУЧАСНОМУ СВІТІ ЗАЛЕЖИТЬ ВІД БАГАТЬОХ ФАКТОРІВ. ЧИСТЕ І БЕЗПЕЧНЕ ДОВКІЛЛЯ Є ОДНИМ ІЗ ОСНОВНИХ.
- ЕКОЛОГІЯ ВИВЧАЄ РІЗНІ АСПЕКТИ ОХОРОНИ НАВКОЛИШНЬОГО СЕРЕДОВИЩА ТА ВПЛИВУ ЛЮДСЬКОЇ ДІЯЛЬНОСТІ НА ДОВКІЛЛЯ.



- СУЧАСНА ЕКОЛОГІЯ – ЦІКАВА КОМПЛЕКСНА ДИСЦИПЛІНА, ЯКА ПОЄДНУЄ ПРИРОДНИЧІ, ТОЧНІ, ГУМАНІТАРНІ І СОЦІАЛЬНІ НАУКИ.
- ЗНАННЯ ЗДОБУТІ ПРОТЯГОМ НАВЧАННЯ Є УНІВЕРСАЛЬНИМИ І СТАНУТЬ У НАГОДІ В БУДЬ-ЯКИХ СФЕРАХ ЖИТТЯ.



# НАВЧАЛЬНИЙ ПРОЦЕС







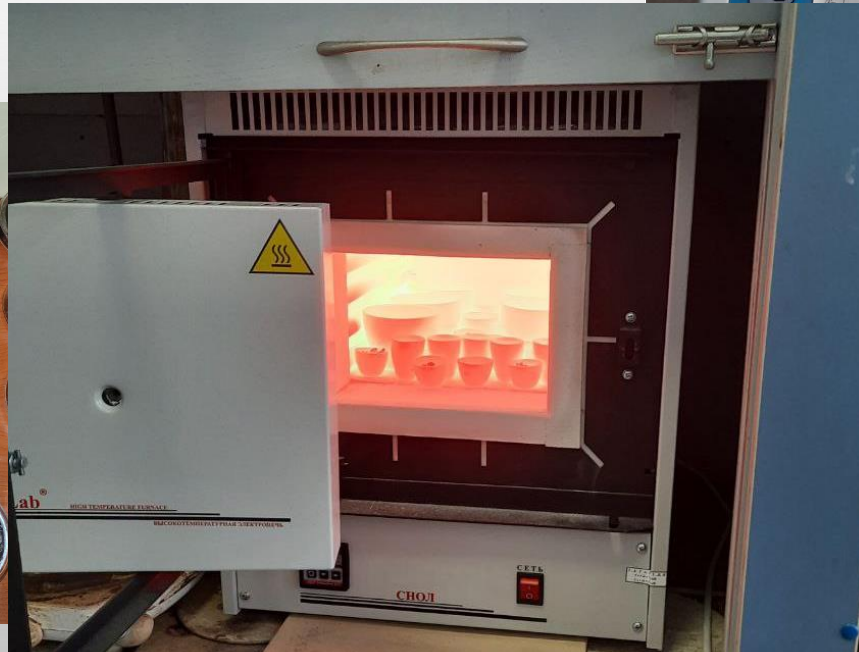
# НАВЧАЛЬНИЙ ПРОЦЕС







# НАВЧАЛЬНИЙ ПРОЦЕС







# НАВЧАННЯ ЗА ПРОГРАМОЮ ПОДВІЙНИХ ДИПЛОМІВ





# СТУДЕНТСЬКА АКАДЕМІЧНА МОБІЛЬНІСТЬ

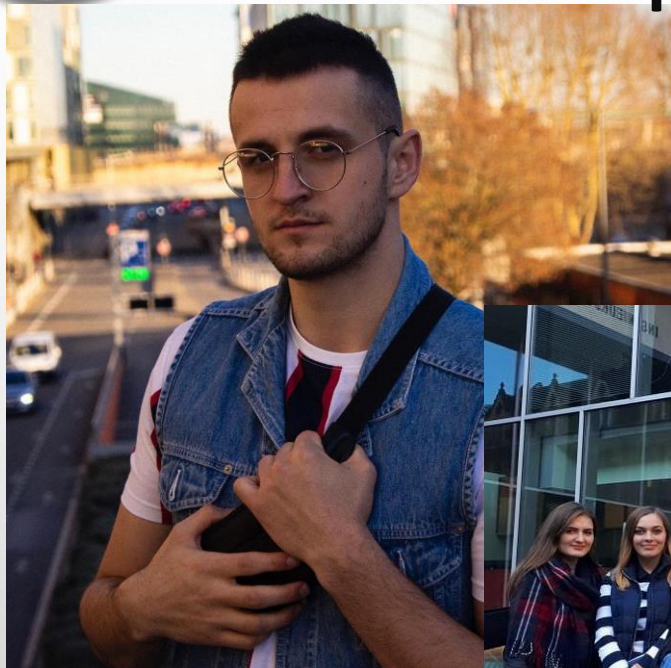


## МОЖЛИВОСТІ НАВЧАННЯ ДЛЯ СТУДЕНТІВ • В ЄВРОПЕЙСЬКИХ УНІВЕРСИТЕТАХ • ЗА ПРОГРАМОЮ ERASMUS+K1





# СТУДЕНТСЬКА АКАДЕМІЧНА МОБІЛЬНІСТЬ



Обмін за програмою Erasmus+ (Лілля, Франція)  
(Рига, Латвія)





# УЧАСТЬ У ЗАХОДАХ







# КОНКУРСИ ТА ОЛІМПІАДИ

## Конкурс «Первоцвіт»





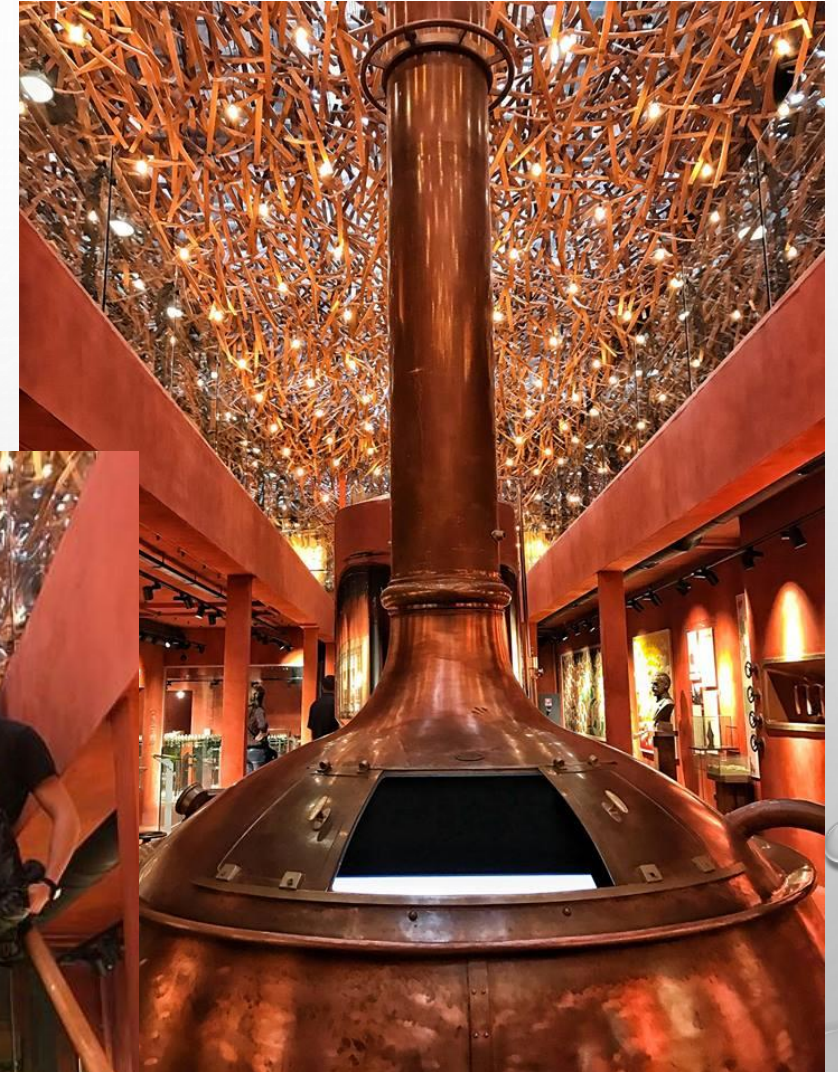
# КОНКУРСИ ТА ОЛІМПІАДИ







# ЕКСКУРСІЇ



**ВАТ «Львівська пивоварня»**





# ЕКСКУРСІЇ



ПрАТ «Компанія Ензим»



# ЕКСКУРСІЇ



**Яворівський національний  
природний парк**





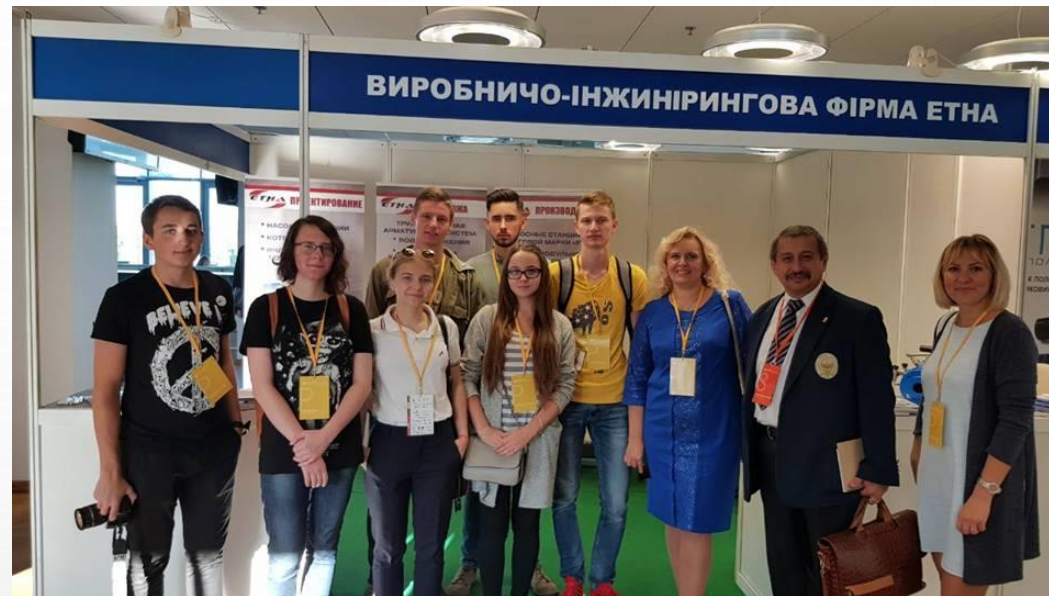
# УЧАСТЬ У ЗАХОДАХ







# УЧАСТЬ У ЗАХОДАХ



Львів Екофорум «Вода та енергія»



# ВОЛОНТЕРСЬКА ДІЯЛЬНІСТЬ



Черешневий гай, парк  
"Знесіння", Львів





# ВОЛОНТЕРСЬКА ДІЯЛЬНІСТЬ



Будинок дитини №2, м. Львів





# СТУДЕНТСЬКИЙ ВІДПОЧИНОК



**НОТ "Політехнік-2", Славське**



# СТУДЕНТСЬКИЙ ВІДПОЧИНОК

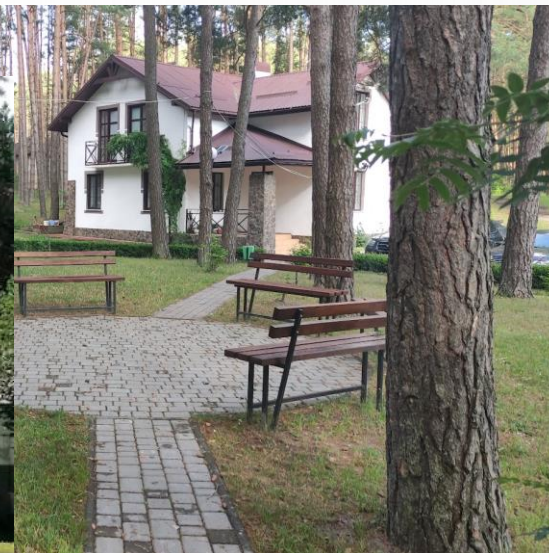


НОТ "Політехнік-5", Щацьк





# СТУДЕНТСЬКИЙ ВІДПОЧИНОК



НОТ "Політехнік-4", Зузулі





# ПОСАДИ, ЯКІ МОЖЕ ЗАЙМАТИ ВИПУСКНИК КАФЕДРИ ЕКОЛОГІЇ ТА ЗБАЛАНСОВАНОГО ПРИРОДОКОРИСТУВАННЯ







# РЕЗУЛЬТАТИ ВНІТРИШНЬОГО РЕЙТИНГУВАННЯ КАФЕДР В УНІВЕРСИТЕТІ

Результати рейтингування випускових кафедр 2023 р.

Інститут	Кафедра	Інтегральний рейтинговий індекс	Кадровий потенціал	Освітня діяльність	Наукова діяльність	Міжнародна академічна співпраця	Результат	Місце в рейтингу
ІСТР	ЕЗП	227,68	20,60	16,786	26,234	14,839	високий	1
ІППО	ПІО	216,45	15,65	21,54	16,996	20,397	високий	2
ІГДГ	ВГА	213,47	25,76	12,944	21,837	13,016	високий	3
ІНЕМ	МО	194,91	13,37	23,545	14,202	16,043	високий	4
ІППО	АІП	194,12	19,01	15,985	21,382	10,51	високий	5
ІКНІ	СШІ	193,19	12,73	18,549	22,299	12,991	високий	6
ІТРЕ	ЕЛІ	180,61	18,30	15,786	23,991	4,162	високий	7
ІХХТ	ХТНГ	173,65	20,33	11,807	26,872	0,831	високий	8
ІГДГ	ФГІ	173,32	11,86	14,571	18,925	14,366	високий	9
ІППО	ЦПП	169,41	17,60	15,466	19,293	6,021	високий	10

2022

Інститут	Кафедра	Інтегральний рейтинговий індекс	Кадровий потенціал	Освітня діяльність	Наукова діяльність	Міжнародна академічна співпраця	Результат	Місце у рейтингу
ІХХТ	ОХ	186,98	14,87	15,362	22,653	11,55	високий	1
ІКНІ	СШІ	183,60	12,32	20,578	19,131	11,237	високий	2
ІСТР	ЕЗП	166,70	11,21	18,892	21,766	5,57	високий	3
ІППО	ПІО	163,24	13,91	14,304	18,346	9,695	високий	4
ІППО	АІП	161,61	13,84	16,945	18,522	6,387	високий	5
ІТРЕ	ЕЛІ	153,92	16,82	12,465	21,913	1,84	високий	6
ІНЕМ	ММП	153,60	11,34	20,445	8,748	12,389	високий	7
ІГСН	СКІД	153,25	13,00	15,269	17,373	7,166	високий	8
ІГДГ	ВГА	148,20	18,54	8,332	24,194	0	високий	9

Рейтинг випускових кафедр 2021 р.

Інститут	Кафедра	Інтегральний рейтинговий індекс	Кадровий потенціал	Освітня діяльність	Наукова діяльність	Міжнародна академічна співпраця	Результат	Місце у рейтингу
ІКНІ	СШІ	221,58	11,23	24,776	27,15	10,277	високий	1
ІСТР	ЕЗП	179,40	13,54	11,947	26,744	7,222	високий	2
ІСТР	ЕБПД	178,32	12,13	10,694	25,688	10,587	високий	3
ІГСН	СКІД	172,25	13,79	15,703	20,129	7,457	високий	4
ІТРЕ	ФОТ	166,52	18,36	6,123	25,701	5	високий	5
ІНЕМ	ММП	161,80	8,76	19,666	8,161	17,036	високий	6
ІХХТ	ХТНР	161,60	17,63	8,398	27,185	0,341	високий	7
ІППО	ПІО	158,84	12,15	14,077	17,51	8,906	високий	8
ІМІТ	РІТМ	152,68	12,94	16,976	13,128	7,551	високий	9
ІППО	АІП	149,87	20,47	13,246	15,328	0,623	високий	10

Результати рейтингування випускових кафедр за 2020 рік

Місце у рейтингу	Інститут	Кафедра	Інтегральний рейтинговий індекс	Кадровий потенціал	Освітня діяльність	Наукова діяльність	Міжнародна академічна співпраця	Результат
1	ІКНІ	(СШІ) Системи штучного інтелекту	210,66	15,45	18,322	26,553	16,306	високий
2	ІСТР	(ЕЗП) Екологія та збалансоване природокористування	174,52	18,76	12,92	24,098	7,761	високий
3	ІТРЕ	(ФОТ) Фотоніка	165,37	20,77	7,883	20,931	10,632	високий
4	ІХХТ	(ХТНГ) Хімічна технології	164,70	16,92	14,546	23,502	5	високий
5	ІГСН	(ПМВ) Політологія та міжнародні відносини	163,49	9,96	16,155	10,253	23,156	високий
6	ІХХТ	(ОХ) Органічна хімія	162,04	16,22	20,011	20,367	2,399	високий
7	ІСТР	(ПЕЕТ) Підприємництво	159,42	15,62	15,625	16,8	10	високий
8	ІСТР	(ЕБПД) Екологічна безпека	153,68	10,06	10,712	20,611	14,572	високий
9	ІХХТ	(ХТНГ) Хімічна технології	149,77	13,90	12,836	25,985	1,814	високий
10	ІППО	(ЦПП) Цивільне право та кримінальне право	140,68	12,39	16,661	18,688	3,484	високий





# 101 Екологія

## ЯК ЗАРЕЄСТРУВАТИСЯ ДЛЯ УЧАСТІ В НМТ?

### ОСНОВНА СЕСІЯ

#### ЗАРЕЄСТРУЙТЕСЯ

**14 – 11**  
березня квітня

зміна реєстраційних даних

**14 – 15**  
березня квітня

ОТРИМАЙТЕ ЗАПРОШЕННЯ

**08**  
до травня

ВІЗЬМІТЬ УЧАСТЬ  
У ТЕСТУВАННІ

**14 – 25**  
травня червня

ОТРИМАЙТЕ  
РЕЗУЛЬТАТИ

до **02**  
липня

### ДОДАТКОВА СЕСІЯ

ДОДАТКОВИЙ ПЕРІОД  
РЕЄСТРАЦІЇ

**10 – 15**  
травня

ПОДАЙТЕ ЗАЯВКУ ДЛЯ УЧАСТІ  
у разі пропуску основної сесії

зміна реєстраційних даних

**10 – 19**  
травня

ОТРИМАЙТЕ ЗАПРОШЕННЯ

до **08**  
липня

ВІЗЬМІТЬ УЧАСТЬ  
У ТЕСТУВАННІ

**11 – 19**  
липня

ОТРИМАЙТЕ  
РЕЗУЛЬТАТИ

до **26**  
липня

- ✓ Створити персональний кабінет на вебсайті УЦОЯО
- ✓ Унести в персональному кабінеті особисті дані й інформацію щодо участі в НМТ
- ✓ Завантажити в персональному кабінеті в електронній формі (сканкопій та/або фотокопій) реєстраційних документів
- ✓ Сформувати Сертифікат національного мультипредметного тесту 2024 року







# 101 Екологія

**НМТ**  
2024

**УКРИТТЯ**



**ПІД ЧАС ПОВІТРЯНОЇ ТРИВОГИ  
РОБОТУ НАД ТЕСТОМ БУДЕ  
ПРИПИНЕНО**



**10:46 повітряна тривога!**  
Негайно прямуйте до найближчого  
укриття.

**ЯКЩО ТРИВОГА НЕТРИВАЛА ПІСЛЯ  
ВІДБЮЮ БУДЕ ЗМОГА ПРОДОВЖИТИ**



**11:56 відбій тривоги!**  
Слідкуйте за подальшими  
повідомленнями.





# 101 Екологія

Під час тестування **ЗАБОРОНЕНО**



60 хв **українська мова**

60 хв **математика**

перерва

60 хв **історія України**  
(період XVI - XXI ст.)

60 хв **предмет на вибір**

**ЧОТИРИ ПРЕДМЕТИ**  
перерва до 20 хвилин

**ПЕРЕКЛАД** кримськотатарською, молдовською,  
польською, румунською та угорською  
мовами нацменшин

\* До предметів на вибір (окрім фізики, хімії, біології, іноземних мов) додано українську літературу та географію





# 101 Екологія

## ЯК ВИЗНАЧАТИМУТЬ РЕЗУЛЬТАТИ ДЛЯ ВСТУПУ?

$$КБ = \frac{K1 \times P1 + K2 \times P2 + K3 \times P3 + K4 \times P4 + КТ \times ТК + КЄФВВ \times БЄФВВ}{K1 + K2 + K3 + K4 + КТ + КЄФВВ} + ОУ$$

**K1, K2, K3, K4** – вагові коефіцієнти оцінок предметів для кожної спеціальності (спеціалізації, предметної спеціальності), **КТ** – вагові коефіцієнти творчого конкурсу.....

**P1, P2, P3, P4** – бали з відповідних предметів за шкалою 100–200

**ТК** – оцінка творчого конкурсу

**ОУ** – бал за успішне закінчення в рік вступу підготовчих курсів до закладу вищої освіти

### 10 «Природничі науки»

Шифр	Назва спеціальності	Українська мова	Математика	Історія України	Іноземна мова	Біологія	Фізика	Хімія	Укр. література	Географія	Творчий конкурс
101	Екологія	0,3	0,35	0,35	0,3	0,4	0,35	0,4	0,3	0,4	-

<https://www.education.ua/vstup/weighting-coefficients>





# 101 Екологія



МІНІСТЕРСТВО  
ОСВІТИ І НАУКИ  
УКРАЇНИ



## Як буде оцінюватись НМТ?

### Оцінювання

Українська мова **0-45** за шкалою 100-200 балів  
Прохідний бал – 7 тестових балів із 45 можливих

Математика **0-32** за шкалою 100-200 балів  
Прохідний бал – 5 тестових бали із 32 можливих

- українська література **0-45 // 7 із 54**
- Історія України **0-54 // 8 із 54**
- Іноземна мова **0-32 // 5 із 32**
- Фізика **0-32 // 5 із 32**
- Біологія **0-46 // 7 із 46**
- Хімія **0-30 // 4 із 40**
- Географія **0-30 // 7 із 46**





# 101 Екологія



Коли будуть результати НМТ?

**Одразу після тестування**  
учасник знатиме не тільки кількість  
набраних ним тестових балів,  
але й зорієнтується в тому,  
якими є його результати для вступу





# 101 Екологія



## Який порядок вступу?



не менше 150 балів, щоб вступити на спеціальності галузей знань:  
08, 28, 29, 22 (221, 222, 226, 228)

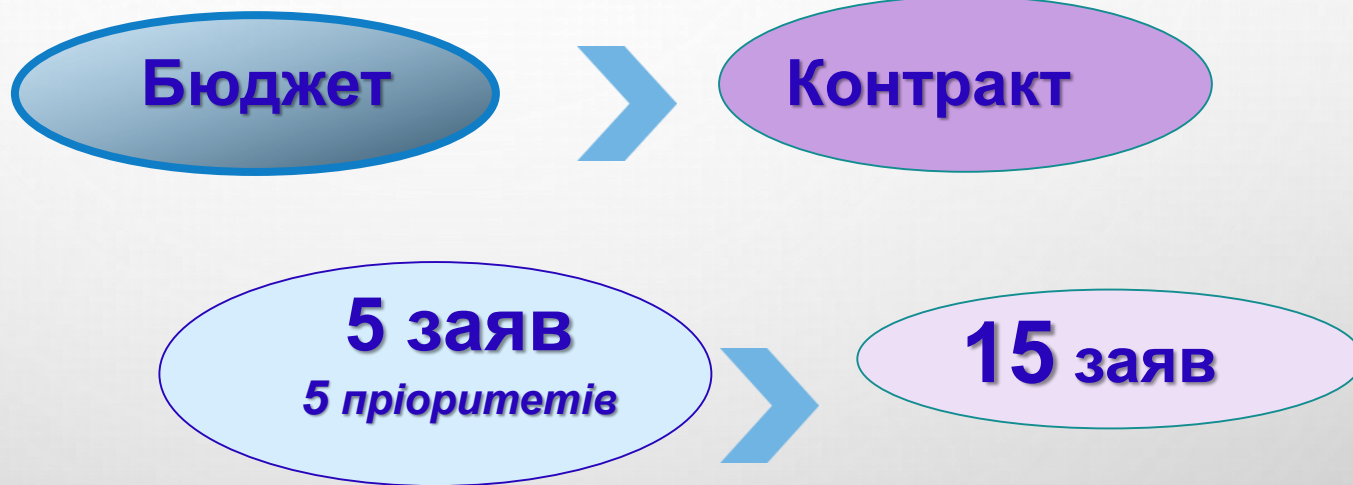




# 101 Екологія



По скільки заяв можна подавати на бюджет і на контракт?



Для випускників закладів загальної середньої та професійної (професійно-технічної) освіти





# 101 Екологія



Як подати електронну заяву на вступ?

Для подання електронної заяви скористайтесь відеоінструкцією за покликанням:

<https://uk.in.ua/code/5542>



Для випускників закладів загальної середньої та професійної (професійно-технічної) освіти





# 101 Екологія



## Яка структура мотиваційного листа?

### МОТИВАЦІЙНИЙ ЛИСТ

Голові приймальної комісії НУБіП України  
спеціальність – 231 «Соціальна робота»  
форма навчання – денна  
Іванов Іван Іванович  
03021, м. Київ, вул. Миру 11, кв.3  
E-mail- Ivanov\_@ukr.net  
+38-098-344-67-98

**Шановний Голово приймальної комісії!**

Звертаюся до Вас із проханням розглянути ...

Відомості про  
адресата та  
адресанта

Вступ

Основна  
частина

Заклучна  
частина





# 101 Екологія

**ВСТУП 2024**

## **Строки прийому заяв та документів, відбору та зарахування на основі ПЗСО та НРК5**

<b>Етапи вступної кампанії</b>	<b>Денна та заочна форми навчання</b>
Реєстрація електронних кабінетів та завантаження документів	з 01 липня.
Реєстрація на творчі конкурси та співбесіди	03 липня – 18:00 год. 10 липня (до 25 липня для вступу лише на комерцію).
Терміни проведення творчих конкурсів та співбесід	08 липня - 19 липня (до 31 липня для вступу лише на комерцію).
Реєстрація заяв вступників	19 липня – 18.00 год. 31 липня.
Термін оприлюднення рейтингового списку з наданням рекомендацій до зарахування	19 липня – 18.00 год. 31 липня. на бюджет - не пізніше 05 серпня; на комерцію - не раніше 09 серпня.
Терміни виконання вимог до зарахування	на бюджет - 18:00 год. 08 серпня; на комерцію - 15 серпня.
Терміни зарахування вступників	на бюджет - 10 серпня; на комерцію - 17 серпня.
Переведення на місця державного замовлення	не пізніше 17 серпня.
Вступники за кошти фізичних та юридичних осіб матимуть можливість подати свої заяви та вступити на навчання по <b><u>додатковому набору в період з 03 вересня по 26 вересня</u></b>	





# 101 Екологія



Як виставити пріоритети?

**ПРІОРИТЕТ № 1 = НУ “ЛП”  
101 Екологія**





# КОНТАКТИ



## Наша адреса:

м. Львів, 79013, пл. Св. Юра 3/4



## Телефони для довідок:

+38 032 258 24 53, +38 068 50 59 902



## Електронна пошта:

ezp.dept@lpnu.ua

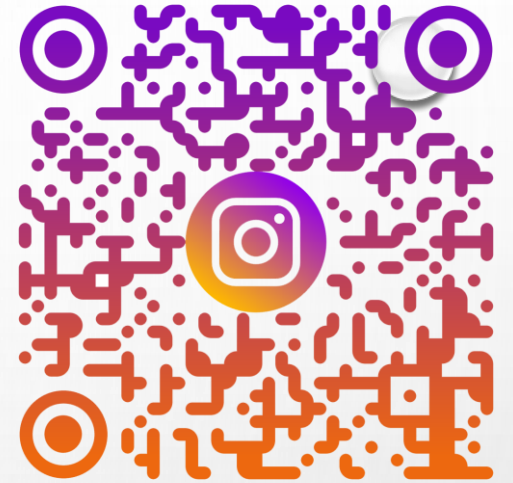


## Сторінки кафедри:

[www.facebook.com/KafedraEZP](http://www.facebook.com/KafedraEZP)

[www.instagram.com/ezp\\_lpnu](http://www.instagram.com/ezp_lpnu)

<https://lpnu.ua/ezp/abiturientu>







# ДЯКУЄМО ЗА УВАГУ!

