



# Музей Політехніки

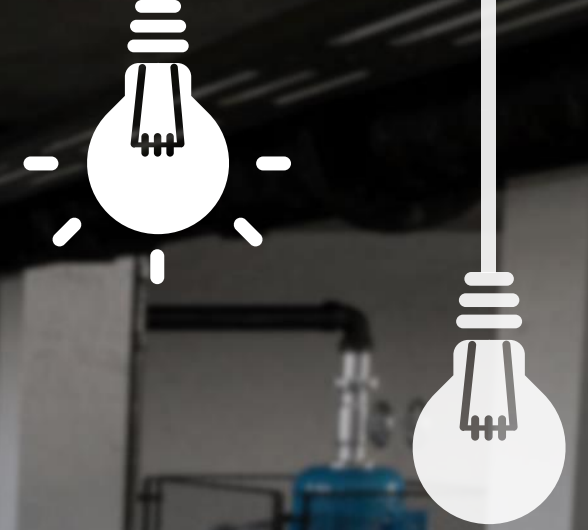
Інноваційний соціокультурний простір міста

“

**Museum Polytechnicae** стане дієвим інструментом популяризації наукової і культурної спадщини, повноцінним і багатофункціональним майданчиком для проведення наукових, освітніх, культурних і громадських подій, зустрічей, лекцій, презентацій, воркшопів тощо.

**Мета проєкту:** створення унікального для міста та регіону комунікативного простору для реалізації міжгалузевих соціокультурних проєктів.

”



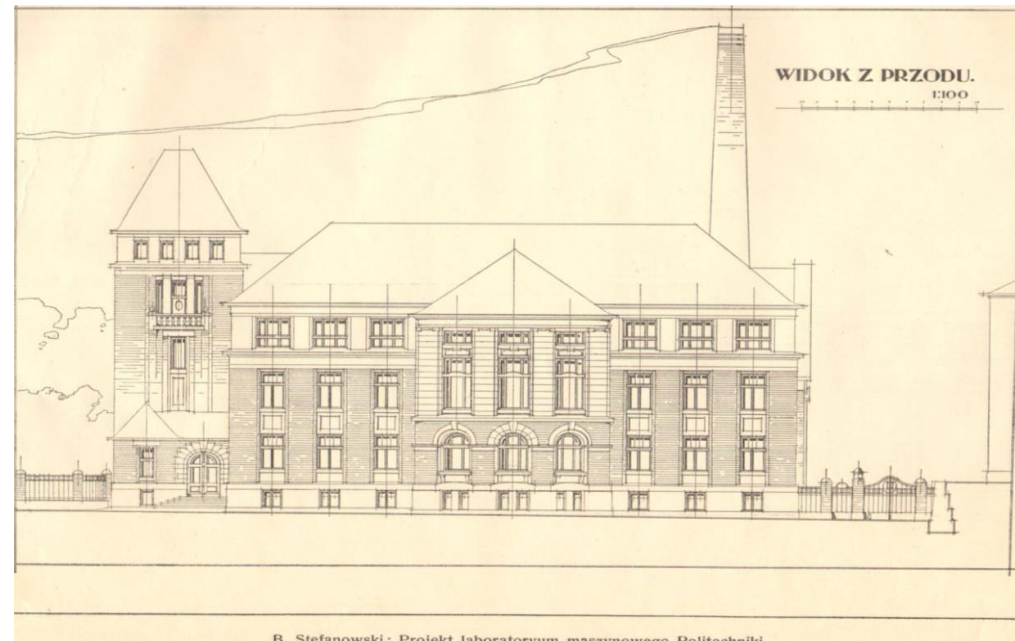
# Витоки. Дослідна машинна станція Львівської політехніки

У **1897 році** розпочалось обговорення проєкту створення дослідної машинної станції «без якої неможливо уявити толк від лекцій про будову машин та гідротехніку».

У **1913 році** комітет будівництва машинної лабораторії у який входили: Тадеуш Фідлер, Зигмунд Цехановські і Владислав Садловські, ініціював закладення фундаменту окремого лабораторного приміщення.

Будівництво завершувалося у **1922-1925 роках** Вітольдом Мінкевичем.

З **1927 року** лабораторія запрацювала в новому будинку.



B. Stefanowski: Projekt laboratorium maszynowego Politechniki.



# Цілі проєкту



проведення будівельних робіт



благоустрій території навколо будівлі, налагодження зовнішніх мереж каналізації, встановлення зовнішнього освітлення



проведення експертизи проєктної документації, здійснення авторського нагляду



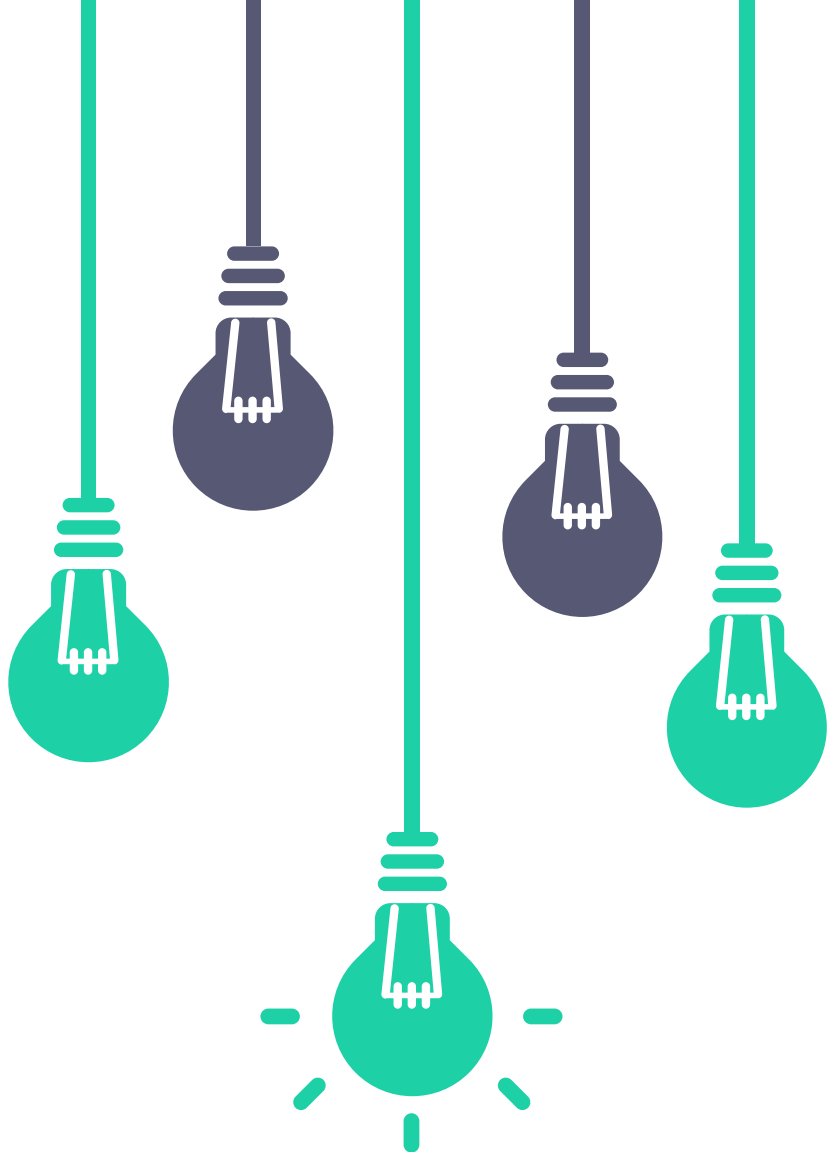
закупівля устаткування, меблів та інвентарю



розроблення системи візуальної ідентифікації Museum Politechnicae



організування і проведення промоційного заходу з нагоди відкриття





# Переваги

## Освітня складова



Полягає у залученні школярів, студентів та осіб різних вікових категорій для втілення принципу освіти впродовж життя (life long learning)

## Просвітницька робота



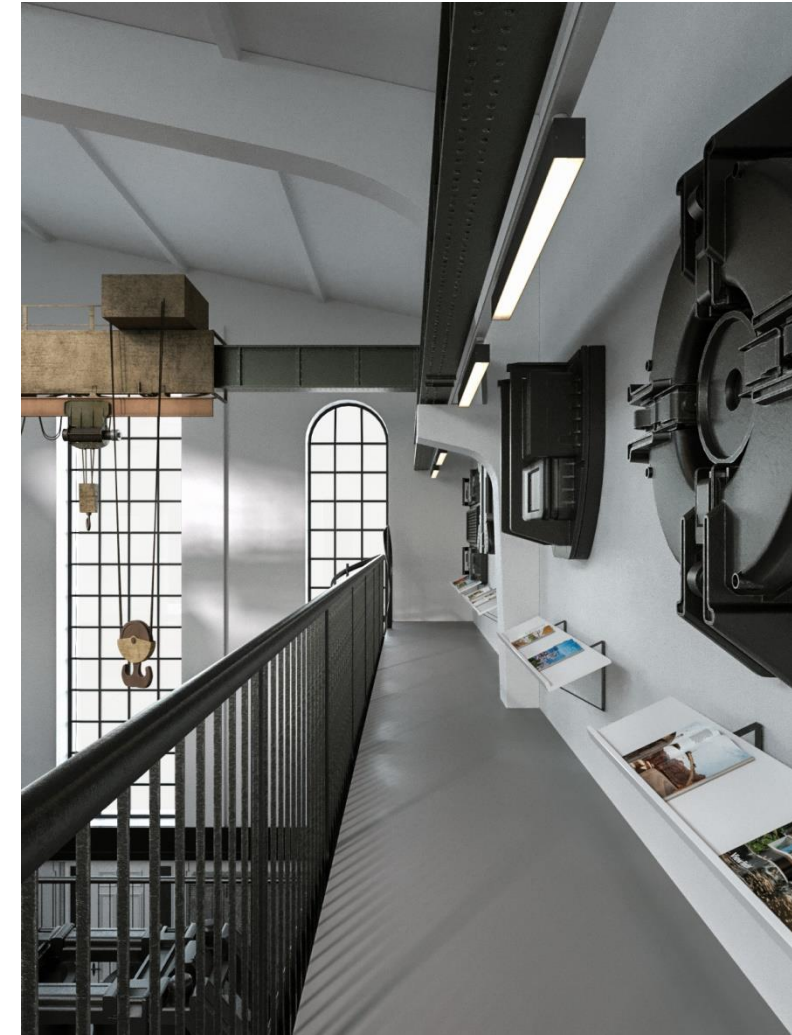
Музей стане інструментом ефективної соціалізації та ресоціалізації шляхом створення умов для розвитку творчого потенціалу на базі загальнолюдських демократичних цінностей. Його проекти сприятимуть приверненню уваги молоді до важливості опановування науково-технічних знань

## Комунікаційна складова



Віртуальні екскурсії, 3D-тури, інформаційні кампанії у соціальних мережах дозволять ефективно презентувати надбання науково-технічної та культурної спадщини міста. Музей стане особливим майданчиком для налагодження нових комунікацій

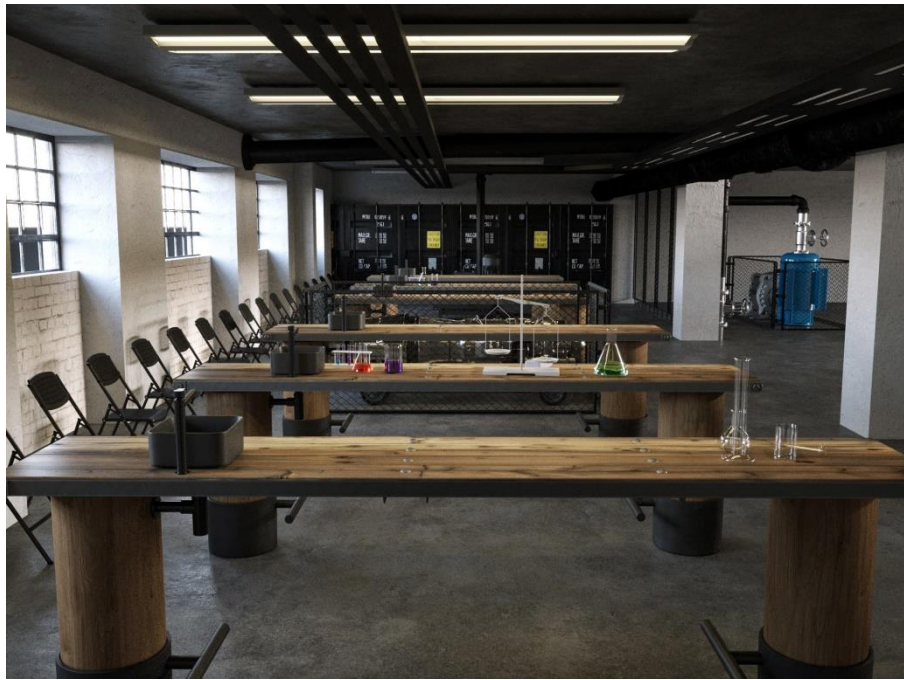
# Museum Polytechnicae – інноваційний соціокультурний простір















# Проект пропозиція генплану по периметру корпусу за адресою вул. Устияновича, 5;

## ЕКСПЛІКАЦІЯ ГЕНПЛАНУ:

1. Проект пропозиція реконструкції музею;
2. Головне подвір'я корпусу;
3. Тераса для відвідувачів музею (кафе);
4. Тераса для масових заходів;
5. Місце для висадки та завантаження відвідувачів музею;

## Примітка:

4\* Тераса розрахована на тимчасове перебування чи виставлення експонатів (для постійного перебування експонату узгоджувати із керівництвом університету).

5\* тимчасова автостоянка для автобуса (максимальна довжина кузова до 12 м.)

## УМОВНІ ПОЗНАЧЕННЯ:

▲ - головний вхід до корпусу;

▲ - головний вхід до музею;

▲ - головний доїз до корпусу;

▲ - головний дохід до тераси № 2\*;

▲\* - головний заїзд до музею ;

▲\* - головний заїзд на територію Національного університету "Львівська політехніка" ;

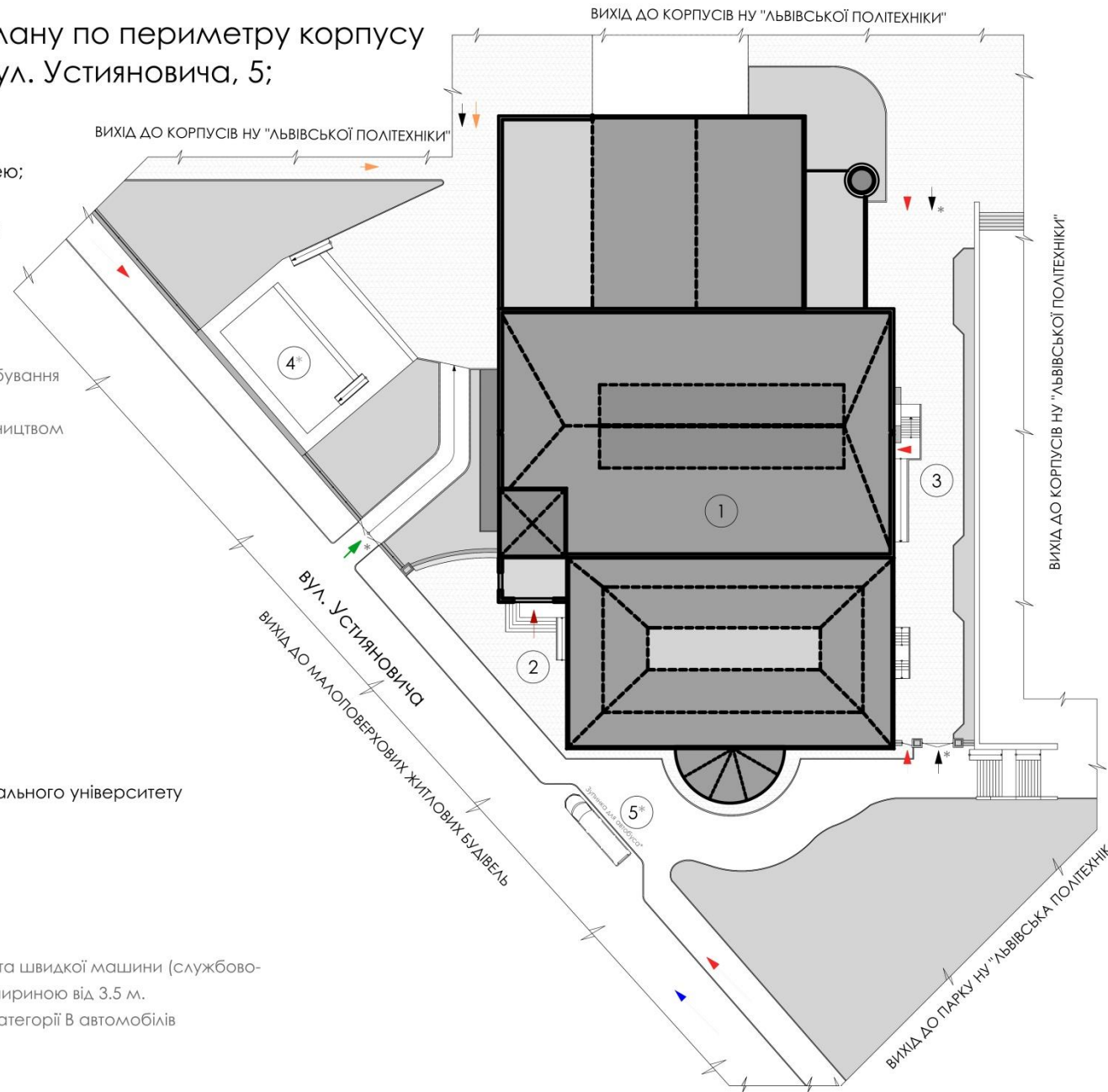
■ - газон;    □ - асфальт;

■ - бруківка;    □ - асфальт;

## Примітка:

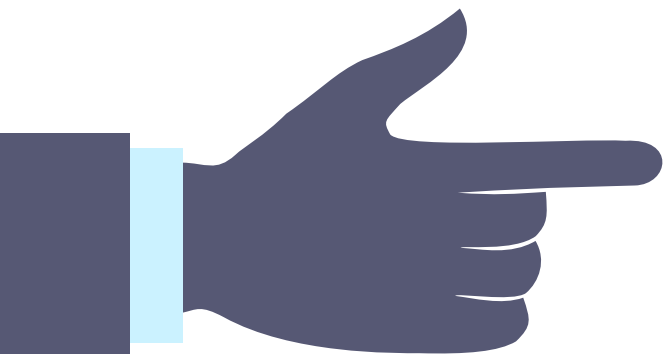
▲\* Заїзд розрахований лише для пожежної та швидкої машини (службово-аварійних технічних транспортів), проїзд шириною від 3.5 м.

▲\* Заїзд на територію дозволено лише для категорії В автомобілів (узгоджувати з керівництвом університету)





Орієнтовна  
вартість  
проєкту



12  
млн грн

